



## 113 年第 1 季製造業產值統計

### 一、綜合分析

受惠人工智慧、高速運算與雲端資料服務等需求成長，激勵資訊電子產業生產動能增強，致113年第1季製造業產值4兆4,194億元，較上年同季增加4.56%，結束111年第4季以來連續5季負成長。

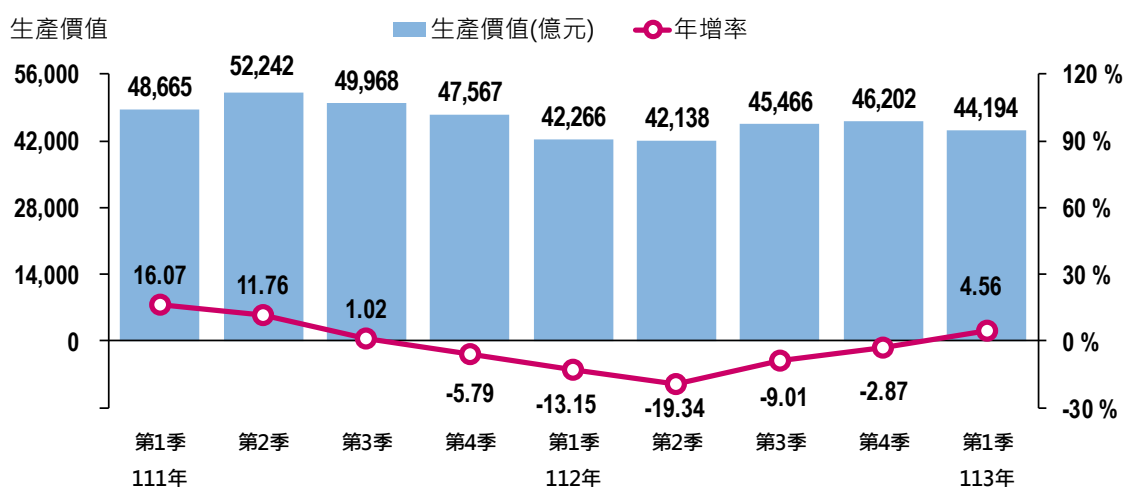
資訊電子產業方面，電子零組件業產值較上年同季增加11.76%，其中積體電路業因人工智慧與高速運算需求強勁，挹注12吋晶圓代工持續增產，致產值攀升至8,890億元，年增14.06%，面板及其組件業亦因大尺寸面板產品價格高於上年同季，致產值增加至1,181億元，年增9.99%；電腦電子產品及光學製品業受惠 AI 浪潮，加上部分產品客戶回補庫存及手機鏡頭訂單挹注，帶動伺服器等产品接单暢旺，產值增加至3,393億元，創歷年同季新高，年增27.21%。

傳統產業方面，基本金屬業因去年農曆年前備貨效應提前，加以上年同季業者規劃多條產線停機調節產能，比較基數偏低，年增1.00%；汽車及其零件業在電動轎車、客貨兩用車新車款訂單成長，汽車用零件國內外需求增加，以及大型貨車因市場需求下滑調節減產交互作用下，產值年增0.99%；化學材料及肥料業、機械設備業則因全球復甦力道緩慢，終端需求仍未明顯回升，加上部分石化產品受國外產能開出市場競爭加劇影響，分別年減5.70%及2.29%，惟減幅已逐季收斂。

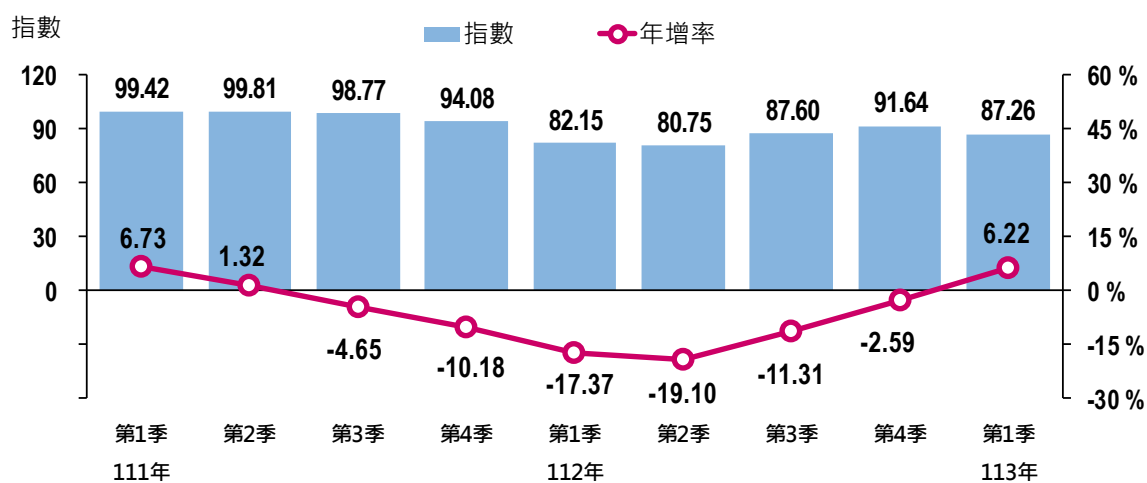
由於產值會受價格波動影響，若剔除價格因素按產量觀察，113年第1季製造業生產指數87.26，較上年同季增加6.22%，結束111年第3季以來連續6季負成長。

展望未來，全球經濟持續受高利率、通膨起伏不定，以及美中科技爭端延續、地緣衝突風險升高等不確定因素干擾，惟高效能運算、人工智慧等新興科技應用加速拓展，對國內半導體高階製程、伺服器等相关供應鏈生產持續挹注，有助於我國製造業生產動能逐步回溫。

製造業各季「產值」與年增率變動



製造業各季「生產指數」與年增率變動



## 二、製造業主要中行業產值變動

單位：新台幣億元

分 類	112年				113年		
	第1季	第2季	第3季	第4季	第1季	年增率 (%)	結構比 (%)
<b>製 造 業</b>	42,266	42,138	45,466	46,202	44,194	4.56	100.00
<b>按四大業別分</b>							
• 金屬機電工業	12,966	13,196	13,048	13,210	12,680	-2.20	28.69
• 資訊電子工業	15,202	14,759	17,590	18,537	17,402	14.47	39.38
• 化學工業	9,401	9,285	9,665	9,283	9,279	-1.29	21.00
• 民生工業	4,697	4,898	5,163	5,172	4,832	2.87	10.93
<b>按主要中行業分</b>							
• 電子零組件業	12,535	12,143	13,890	14,972	14,010	11.76	31.70
積體電路業	7,794	7,049	8,331	9,438	8,890	14.06	20.12
面板及其組件業	1,073	1,347	1,457	1,279	1,181	9.99	2.67
• 基本金屬業	3,812	3,803	3,595	3,704	3,850	1.00	8.71
• 化學材料及肥料業	3,928	3,835	3,784	3,730	3,704	-5.70	8.38
• 電腦、電子產品 及光學製品業	2,667	2,616	3,700	3,565	3,393	27.21	7.68
• 機械設備業	2,072	2,195	2,288	2,264	2,025	-2.29	4.58
• 汽車及其零件業	1,209	1,274	1,295	1,368	1,221	0.99	2.76

### 1. 電子零組件業

產值1兆4,010億元，較上年同季增加11.76%，其中積體電路業產值攀升至8,890億元，年增14.06%，主因受惠人工智慧與高速運算需求強勁，帶動12吋晶圓代工持續增產，加以 IC 設計因客戶積極拓展應用領域及拉貨動能回升而增產；面板及其組件業因大尺寸面板產品價格較上年同季增加，加以上年同季比較基數偏低，產值增至1,181億元，年增9.99%。

### 2. 基本金屬業

產值3,850億元，較上年同季增加1.00%，結束111年第3季以來連續6季負成長，主因去年農曆年前備貨效應提前，加以上年同季業者規劃多條產線停機調節產能，比較基數偏低，致鋼胚、熱軋鋼捲板、冷軋鋼捲板等產值增加較多，惟部分低價產品擾亂國際供需市場，抵銷部分增幅。

### 3. 化學材料及肥料業

產值3,704億元，較上年同季減少5.70%，主因國外新產能投產加劇市場競爭，抑低國內訂單，加上部分石化設備定檢後重啟時間遞延影響產能，其中以乙烯、丙烯及液鹼等產值減少最為顯著。

#### 4. 電腦電子產品及光學製品業

產值3,393億元，為歷年同季新高，較上年同季增加27.21%，主因人工智慧應用及雲端資料服務需求暢旺，加上部分產品客戶回補庫存及手機鏡頭規格持續提升，帶動伺服器、固態硬碟、其他電腦設備及零組件、行動裝置鏡頭等產值增加較多。

#### 5. 機械設備業

產值2,025億元，較上年同季減少2.29%，主因全球經濟復甦力道緩慢，企業機械設備採購動能仍弱，致廠商接單下滑，其中以自動化倉儲設備、印刷電路板生產設備及零組件、其他通用機械及零組件等產值減少較多。

#### 6. 汽車及其零件業

產值1,221億元，為歷年同季新高，較上年同季增加0.99%，主因電動轎車及客貨兩用車新車款訂單成長，加上部分汽車用零件受惠歐美維修及國內下游車廠需求增加而增產，惟大型貨車因市場需求下滑調節減產，抵銷部分增幅。

### 三、相關附表

表1 製造業生產價值—按用途別及四大行業分

表2 製造業生產價值—按中行業分

發言人：經濟部統計處 黃副處長偉傑

聯絡電話：(02)23212200#8500

電子郵件信箱：wjhuang2@moea.gov.tw

業務聯絡人：經濟部統計處 林專門委員錦鈺

聯絡電話：(02)23212200#8503

電子郵件信箱：cylin2@moea.gov.tw

表1 製造業生產價值—按用途別及四大行業分

單位：新台幣億元

年季別	製 造 業	按產品用途分				按四大行業分			
		最終需要財	投 資 財	消 費 財	生 產 財	金 屬 機電工業	資 訊 電子工業	化 學 工 業	民 生 工 業
1. 製造業生產價值									
105年	138 551	31 997	17 170	14 826	106 554	41 794	45 124	35 351	16 282
106年	147 398	32 537	17 611	14 926	114 861	45 922	46 529	38 408	16 539
107年	157 123	34 106	19 193	14 913	123 017	49 350	47 418	43 024	17 332
108年	150 623	35 646	19 966	15 680	114 977	46 449	47 686	38 610	17 878
109年	148 638	37 329	21 205	16 124	111 308	44 921	53 555	32 020	18 142
110年	188 629	42 263	24 783	17 481	146 365	59 834	65 910	42 796	20 088
第4季	50 492	11 419	6 811	4 608	39 073	16 218	17 660	11 320	5 294
111年	198 441	45 328	27 472	17 855	153 114	60 229	72 960	44 723	20 529
第1季	48 665	10 525	6 302	4 223	38 140	15 109	17 489	11 135	4 932
第2季	52 242	11 043	6 776	4 267	41 199	15 975	18 304	12 893	5 069
第3季	49 968	11 876	7 174	4 701	38 092	14 933	18 756	10 988	5 291
第4季	47 567	11 885	7 220	4 664	35 682	14 213	18 410	9 707	5 237
112年	176 072	45 423	27 570	17 853	130 649	52 420	66 088	37 634	19 930
第1季	42 266	10 447	6 280	4 167	31 819	12 966	15 202	9 401	4 697
第2季	42 138	10 822	6 400	4 422	31 316	13 196	14 759	9 285	4 898
第3季	45 466	12 085	7 413	4 672	33 381	13 048	17 590	9 665	5 163
第4季	46 202	12 069	7 477	4 592	34 133	13 210	18 537	9 283	5 172
113年									
第1季	44 194	11 125	6 922	4 203	33 069	12 680	17 402	9 279	4 832
本年累計	44 194	11 125	6 922	4 203	33 069	12 680	17 402	9 279	4 832
2. 較上年同期(季)之增減率(%)									
105年	-3.18	-2.27	-3.49	-0.81	-3.45	-3.27	-1.51	-6.22	-0.65
106年	6.39	1.69	2.57	0.67	7.80	9.88	3.11	8.65	1.57
107年	6.60	4.82	8.98	-0.09	7.10	7.46	1.91	12.02	4.79
108年	-4.14	4.52	4.03	5.14	-6.54	-5.88	0.56	-10.26	3.15
109年	-1.32	4.72	6.21	2.84	-3.19	-3.29	12.31	-17.07	1.48
110年	26.90	13.22	16.87	8.41	31.50	33.20	23.07	33.65	10.73
第4季	24.70	11.57	16.69	4.78	29.14	29.69	21.40	31.39	9.72
111年	5.20	7.25	10.85	2.14	4.61	0.66	10.70	4.50	2.20
第1季	16.07	10.60	16.43	2.90	17.67	17.30	18.25	16.36	5.21
第2季	11.76	5.33	10.32	-1.72	13.62	7.66	14.07	18.42	1.94
第3季	1.02	9.51	11.80	6.20	-1.36	-6.06	7.71	-0.28	3.06
第4季	-5.79	4.08	6.01	1.21	-8.68	-12.37	4.25	-14.25	-1.07
112年	-11.27	0.21	0.36	-0.01	-14.67	-12.97	-9.42	-15.85	-2.92
第1季	-13.15	-0.74	-0.34	-1.33	-16.57	-14.18	-13.08	-15.57	-4.77
第2季	-19.34	-2.00	-5.55	3.65	-23.99	-17.40	-19.37	-27.98	-3.38
第3季	-9.01	1.76	3.33	-0.63	-12.37	-12.62	-6.22	-12.04	-2.42
第4季	-2.87	1.55	3.55	-1.54	-4.34	-7.05	0.69	-4.36	-1.24
113年									
第1季	4.56	6.48	10.21	0.87	3.93	-2.20	14.47	-1.29	2.87
本年累計	4.56	6.48	10.21	0.87	3.93	-2.20	14.47	-1.29	2.87

表2 製造業生產價值—按中行業分

單位：新台幣百萬元

年季別	C 製造業	08 食品及 飼料業	09 飲料業	10 菸草業	11 紡織業	12 成衣及 服飾品業	13 皮革、 毛皮及其 製品業	14 木竹 製品業	15 紙漿、 紙及 紙製品業
1. 製造業生產價值									
105年	13 855 099	589 473	94 505	55 056	311 742	30 738	17 750	26 618	168 245
106年	14 739 825	604 009	97 466	69 917	308 668	28 982	19 011	29 670	180 675
107年	15 712 269	640 918	97 118	79 409	313 183	26 990	16 550	31 286	193 087
108年	15 062 281	684 132	94 929	78 683	302 813	26 876	15 817	30 790	188 419
109年	14 863 778	710 545	96 220	80 449	269 041	24 298	10 782	30 771	187 354
110年	18 862 854	778 703	94 243	83 707	310 444	25 991	11 751	39 024	217 190
第4季	5 049 247	206 528	22 868	22 692	80 236	7 216	3 170	10 306	56 592
111年	19 844 140	853 951	97 017	80 757	311 194	26 300	12 271	39 303	215 218
第1季	4 866 511	199 292	21 660	17 345	81 168	6 902	3 344	9 467	54 241
第2季	5 224 160	204 802	23 800	17 455	82 398	6 638	3 093	9 926	54 937
第3季	4 996 819	220 099	27 987	22 893	78 400	6 390	3 137	10 039	53 981
第4季	4 756 650	229 758	23 569	23 063	69 228	6 370	2 697	9 871	52 058
112年	17 607 185	887 327	99 122	79 794	249 772	20 369	10 261	33 845	190 916
第1季	4 226 598	213 147	21 786	16 810	61 107	4 970	2 379	8 168	47 004
第2季	4 213 784	215 851	25 307	19 671	60 188	5 105	2 625	8 333	46 602
第3季	4 546 589	229 229	29 095	19 415	64 656	5 221	2 707	8 500	48 104
第4季	4 620 214	229 100	22 934	23 897	63 821	5 072	2 551	8 843	49 207
113年									
第1季	4 419 388	218 282	22 187	15 328	62 022	4 663	2 465	8 246	46 640
本年累計	4 419 388	218 282	22 187	15 328	62 022	4 663	2 465	8 246	46 640
2. 較上年同期(季)之增減率(%)									
105年	-3.18	3.33	-0.44	18.38	-5.79	-1.92	-21.04	-0.13	-1.80
106年	6.39	2.47	3.13	26.99	-0.99	-5.71	7.10	11.46	7.39
107年	6.60	6.11	-0.36	13.58	1.46	-6.87	-12.94	5.45	6.87
108年	-4.14	6.74	-2.25	-0.91	-3.31	-0.42	-4.43	-1.59	-2.42
109年	-1.32	3.86	1.36	2.24	-11.15	-9.59	-31.84	-0.06	-0.57
110年	26.90	9.59	-2.06	4.05	15.39	6.96	8.99	26.82	15.92
第4季	24.70	13.39	1.10	1.98	7.42	11.42	16.77	26.74	16.24
111年	5.20	9.66	2.94	-3.52	0.24	1.19	4.42	0.71	-0.91
第1季	16.07	7.60	-0.85	2.28	12.27	19.92	33.23	17.45	7.65
第2季	11.76	8.37	-3.40	-21.32	5.25	12.71	0.40	-2.78	-1.12
第3季	1.02	11.17	12.43	4.68	-1.53	-10.38	4.89	-3.92	-1.23
第4季	-5.79	11.25	3.06	1.64	-13.72	-11.71	-14.91	-4.22	-8.01
112年	-11.27	3.91	2.17	-1.19	-19.74	-22.55	-16.38	-13.89	-11.29
第1季	-13.15	6.95	0.58	-3.09	-24.72	-27.99	-28.88	-13.73	-13.34
第2季	-19.34	5.39	6.33	12.70	-26.95	-23.09	-15.14	-16.05	-15.17
第3季	-9.01	4.15	3.96	-15.19	-17.53	-18.30	-13.70	-15.33	-10.89
第4季	-2.87	-0.29	-2.69	3.62	-7.81	-20.38	-5.43	-10.41	-5.48
113年									
第1季	4.56	2.41	1.84	-8.81	1.50	-6.17	3.64	0.96	-0.77
本年累計	4.56	2.41	1.84	-8.81	1.50	-6.17	3.64	0.96	-0.77

表2 製造業生產價值—按中行業分

單位：新台幣百萬元

年季別	16 印刷及 資料儲存 媒體製 業	17 石油及煤 製品業	18 化學材料及 肥料業	19 其他化學 製品業	20 藥品及 醫用化學 製品業	21 橡膠 製品業	22 塑膠 製品業	23 非金屬 礦物製 品業	24 基本 金屬業
1. 製造業生產價值									
105年	85 811	706 054	1 700 477	303 872	77 538	97 514	377 793	294 768	1 170 036
106年	84 145	783 249	1 902 780	310 129	80 314	102 757	377 783	278 442	1 400 536
107年	83 189	989 657	2 112 509	320 690	84 014	102 085	400 588	286 375	1 574 303
108年	82 258	921 016	1 741 549	312 948	92 195	106 136	400 642	294 067	1 376 204
109年	81 198	587 033	1 429 222	301 055	100 287	104 417	400 653	313 090	1 244 778
110年	83 486	810 938	2 162 244	333 640	106 912	113 800	439 652	337 308	1 898 176
第4季	24 585	223 109	571 257	84 540	26 888	29 144	112 733	90 139	524 907
111年	87 440	1 159 448	2 000 949	341 945	117 601	115 077	422 335	345 119	1 805 557
第1季	20 456	244 364	546 153	86 090	24 298	28 568	105 973	82 641	475 801
第2季	20 872	343 903	599 101	91 019	35 578	29 031	111 800	86 733	522 624
第3季	21 231	317 547	453 901	83 752	28 170	29 740	107 350	86 481	421 476
第4季	24 880	253 634	401 794	81 085	29 556	27 737	97 211	89 265	385 656
112年	86 514	1 029 780	1 527 710	314 635	128 526	96 560	378 470	350 292	1 491 418
第1季	19 098	261 449	392 800	75 263	29 383	24 389	88 305	82 943	381 202
第2季	20 808	247 638	383 543	77 079	31 550	23 698	94 989	88 019	380 336
第3季	21 753	276 560	378 417	81 482	34 939	23 909	98 608	87 727	359 471
第4季	24 854	244 133	372 951	80 811	32 653	24 564	96 568	91 604	370 409
113年									
第1季	21 454	265 958	370 392	75 899	30 364	23 044	91 692	86 558	384 997
本年累計	21 454	265 958	370 392	75 899	30 364	23 044	91 692	86 558	384 997
2. 較上年同期(季)之增減率(%)									
105年	-1.32	-16.02	-4.86	-0.98	5.31	-4.53	-0.03	-6.69	-6.95
106年	-1.94	10.93	11.90	2.06	3.58	5.38	0.00	-5.54	19.70
107年	-1.14	26.35	11.02	3.41	4.61	-0.65	6.04	2.85	12.41
108年	-1.12	-6.94	-17.56	-2.41	9.74	3.97	0.01	2.69	-12.58
109年	-1.29	-36.26	-17.93	-3.80	8.78	-1.62	0.00	6.47	-9.55
110年	2.82	38.14	51.29	10.82	6.61	8.99	9.73	7.74	52.49
第4季	5.32	63.45	39.31	7.07	3.37	-1.48	6.67	8.43	53.46
111年	4.74	42.98	-7.46	2.49	10.00	1.12	-3.94	2.32	-4.88
第1季	6.70	40.98	13.49	9.71	7.11	5.75	3.75	3.89	22.42
第2季	4.38	72.15	7.52	6.92	35.09	-0.14	-0.77	3.75	13.00
第3季	7.59	47.89	-17.86	-2.05	-9.14	4.11	-4.24	2.92	-19.27
第4季	1.20	13.68	-29.66	-4.09	9.92	-4.83	-13.77	-0.97	-26.53
112年	-1.06	-11.18	-23.65	-7.99	9.29	-16.09	-10.39	1.50	-17.40
第1季	-6.64	6.99	-28.08	-12.58	20.93	-14.63	-16.67	0.37	-19.88
第2季	-0.30	-27.99	-35.98	-15.32	-11.32	-18.37	-15.04	1.48	-27.23
第3季	2.46	-12.91	-16.63	-2.71	24.03	-19.61	-8.14	1.44	-14.71
第4季	-0.10	-3.75	-7.18	-0.34	10.48	-11.44	-0.66	2.62	-3.95
113年									
第1季	12.33	1.72	-5.70	0.84	3.34	-5.52	3.84	4.36	1.00
本年累計	12.33	1.72	-5.70	0.84	3.34	-5.52	3.84	4.36	1.00

表2 製造業生產價值—按中行業分

單位：新台幣百萬元

年季別	25 金 屬 製 品 業	26 電 子 零 組 件 業	27 電 腦、 電 子 產 品 及 光 學 製 品 業	28 電 力 設 備 及 配 備 業	29 機 械 設 備 業	30 汽 車 及 其 零 件 業	31 其 他 運 輸 工 具 及 其 零 件 業	32 家 具 業	33 其 他 製 造 業	34 產 業 用 機 械 設 備 維 修 及 安 裝 業
-----	--------------------	----------------------	---	--------------------------	--------------------	------------------------	-----------------------------------	-------------	--------------------	--

## 1. 製造業生產價值

105年	1 063 830	3 823 639	688 765	373 412	752 490	437 530	289 251	62 346	162 989	92 857
106年	1 151 982	3 972 007	680 942	387 514	821 586	432 055	289 107	66 354	170 358	109 389
107年	1 211 897	4 068 781	673 005	402 385	897 693	416 261	308 393	72 240	185 638	124 027
108年	1 169 233	3 971 397	797 164	384 122	826 428	415 810	345 688	77 913	197 594	127 458
109年	1 164 818	4 475 250	880 221	394 596	812 650	405 703	358 801	84 922	204 860	110 763
110年	1 578 817	5 615 757	975 272	501 356	1 004 801	466 984	417 503	94 582	244 828	115 747
第4季	425 944	1 494 900	271 142	133 747	270 452	121 135	113 214	24 994	64 374	32 435
111年	1 558 739	6 143 286	1 152 699	519 883	1 032 413	487 510	484 889	88 652	210 643	133 946
第1季	394 390	1 495 909	252 994	131 090	251 109	116 196	112 949	23 393	51 380	29 337
第2季	411 265	1 559 663	270 751	131 418	263 252	114 781	119 851	23 189	51 948	34 332
第3季	387 507	1 559 364	316 260	130 348	265 339	125 408	130 061	21 602	55 236	33 119
第4季	365 577	1 528 351	312 694	127 027	252 712	131 125	122 027	20 468	52 078	37 158
112年	1 336 511	5 353 961	1 254 884	495 718	881 941	514 482	378 322	79 800	192 678	143 579
第1季	326 094	1 253 523	266 696	121 875	207 242	120 882	104 126	16 395	44 412	35 151
第2季	334 914	1 214 276	261 631	124 051	219 491	127 356	97 167	20 287	47 016	36 253
第3季	335 516	1 388 980	370 024	122 677	228 825	129 468	92 567	22 013	50 447	36 279
第4季	339 987	1 497 183	356 532	127 115	226 383	136 775	84 462	21 105	50 802	35 897
113年										
第1季	324 338	1 400 962	339 275	124 473	202 492	122 083	77 023	19 686	46 243	32 623
本年累計	324 338	1 400 962	339 275	124 473	202 492	122 083	77 023	19 686	46 243	32 623

## 2. 較上年同期(季)之增減率(%)

105年	-0.49	-1.14	-3.51	-1.65	-3.54	-4.19	-3.67	-0.11	1.98	20.03
106年	8.29	3.88	-1.14	3.78	9.18	-1.25	-0.05	6.43	4.52	17.80
107年	5.20	2.44	-1.17	3.84	9.26	-3.66	6.67	8.87	8.97	13.38
108年	-3.52	-2.39	18.45	-4.54	-7.94	-0.11	12.09	7.85	6.44	2.77
109年	-0.38	12.69	10.42	2.73	-1.67	-2.43	3.79	8.99	3.68	-13.10
110年	35.54	25.48	10.80	27.06	23.64	15.10	16.36	11.38	19.51	4.50
第4季	34.38	22.80	14.24	25.67	17.96	-3.21	9.12	2.50	9.80	20.53
111年	-1.27	9.39	18.19	3.70	2.75	4.40	16.14	-6.27	-13.96	15.72
第1季	17.75	17.98	19.84	22.22	13.45	1.37	19.20	6.19	-10.06	10.60
第2季	3.42	14.04	14.27	3.62	5.29	-4.09	20.77	1.26	-14.18	22.85
第3季	-7.79	4.99	23.49	-2.38	0.89	12.42	17.92	-12.40	-12.03	14.83
第4季	-14.17	2.24	15.32	-5.02	-6.56	8.25	7.78	-18.11	-19.10	14.56
112年	-14.26	-12.85	8.86	-4.65	-14.57	5.53	-21.98	-9.99	-8.53	7.19
第1季	-17.32	-16.20	5.42	-7.03	-17.47	4.03	-7.81	-29.91	-13.56	19.82
第2季	-18.56	-22.14	-3.37	-5.61	-16.62	10.96	-18.93	-12.52	-9.49	5.59
第3季	-13.42	-10.93	17.00	-5.88	-13.76	3.24	-28.83	1.90	-8.67	9.54
第4季	-7.00	-2.04	14.02	0.07	-10.42	4.31	-30.78	3.11	-2.45	-3.39
113年										
第1季	-0.54	11.76	27.21	2.13	-2.29	0.99	-26.03	20.07	4.12	-7.19
本年累計	-0.54	11.76	27.21	2.13	-2.29	0.99	-26.03	20.07	4.12	-7.19