



114年第1季製造業產值統計

一、綜合分析

受惠人工智慧、高效能運算及雲端資料服務需求不墜，推升資訊電子產業生產動能，惟部分傳統產業因市場競爭及需求保守而減產，抵銷部分增幅，致114年第1季製造業產值4兆8,984億元，較上年同季增加10.72%，連續5季正成長。

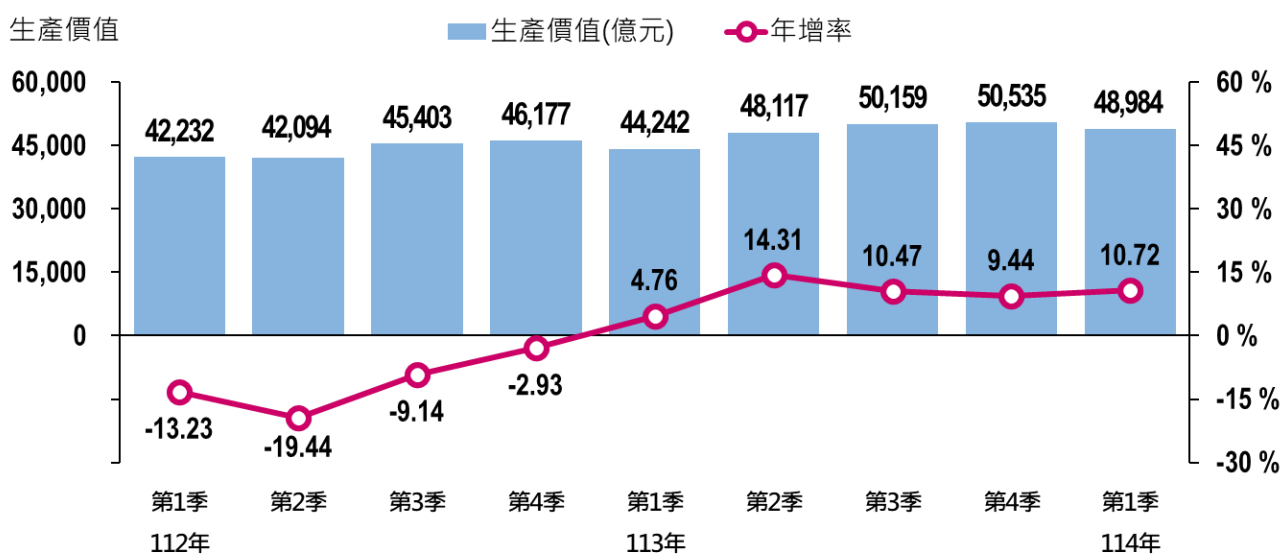
資訊電子產業方面，電子零組件業產值17,375億元，為歷年同季新高，較上年同季增加23.77%，為推升製造業生產成長之主要貢獻，其中積體電路業因人工智慧與高效能運算需求熱絡，挹注12吋晶圓代工增產，年增29.65%，面板及其組件業亦因TFT-LCD面板訂單增加及價格上揚而產值增加，年增6.10%；電腦電子產品及光學製品業受惠人工智慧應用快速擴展，以及雲端資料服務需求強勁，加上半導體產業投資動能續增，推升產值增加至4,477億元，為歷年同季新高，年增32.99%。

傳統產業方面，近期因全球市場不確定性升高，加以海外同業低價產品競爭，以及受廠商產線排修影響，致基本金屬業產值年減10.65%、汽車及其零件業產值年減10.30%、化學材料及肥料業產值年減1.25%；機械設備業則受惠半導體產業積極擴充先進製程產能，帶動半導體生產用設備及零組件增產，產值年增10.32%。

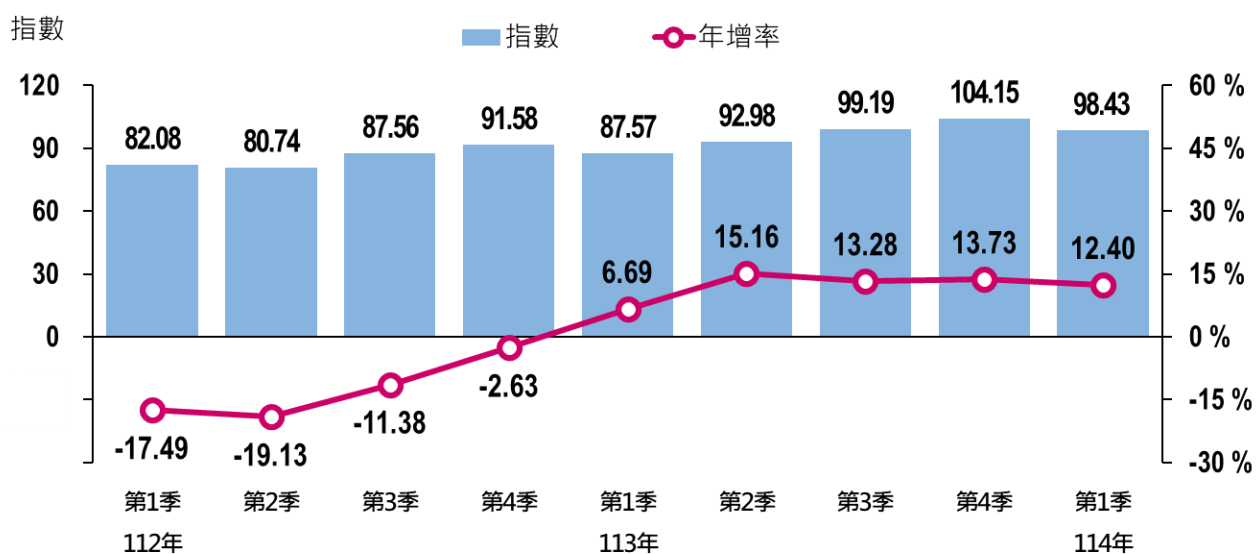
由於產值會受價格波動影響，若剔除價格因素按產量觀察，114年第1季製造業生產指數98.43，較上年同季增加12.40%，連續5季正成長。

展望未來，國際貿易措施及地緣政治衝突等不確定因素持續干擾全球經貿成長步調，惟人工智慧、高效能運算等新興科技應用發展，帶動半導體先進製程及高階伺服器等相關供應鏈生產持續上揚，可望支撐我國製造業生產動能穩健成長。

製造業各季「產值」與年增率變動



製造業各季「生產指數」與年增率變動



二、製造業主要中行業產值變動

單位：新台幣億元

分 類	113年				114年		
	第1季	第2季	第3季	第4季	第1季	年增率 (%)	結構比 (%)
製 造 業	44,242	48,117	50,159	50,535	48,984	10.72	100.00
按四大業別							
· 金屬機電工業	12,721	13,809	13,489	13,817	12,951	1.81	26.44
· 資訊電子工業	17,405	19,239	21,686	22,294	21,852	25.55	44.61
· 化學工業	9,276	10,011	9,720	9,124	9,245	-0.34	18.87
· 民生工業	4,839	5,058	5,263	5,300	4,937	2.02	10.08
按主要中行業分							
· 電子零組件業	14,039	15,146	16,418	17,811	17,375	23.77	35.47
積體電路業	8,944	9,718	10,484	11,950	11,596	29.65	23.67
面板及其組件業	1,181	1,273	1,394	1,240	1,253	6.10	2.56
· 電腦、電子產品 及光學製品業	3,367	4,092	5,268	4,483	4,477	32.99	9.14
· 化學材料及肥料業	3,701	4,262	3,975	3,628	3,655	-1.25	7.46
· 基本金屬業	3,849	4,080	3,782	3,765	3,440	-10.65	7.02
· 機械設備業	2,017	2,291	2,322	2,468	2,225	10.32	4.54
· 汽車及其零件業	1,222	1,222	1,152	1,209	1,096	-10.30	2.24

1. 電子零組件業

產值1兆7,375億元，較上年同季增加23.77%，其中積體電路業產值攀升至1兆1,596億元，年增29.65%，主因人工智慧與高效能運算需求熱絡，加以客戶端拉貨動能增強，挹注12吋晶圓代工、主機板、IC設計、DRAM模組等產品生產成長；面板及其組件業因TFT-LCD面板訂單增加及價格上漲而產值增加，年增6.10%。

2. 電腦電子產品及光學製品業

產值4,477億元，較上年同季增加32.99%，主因人工智慧應用快速擴展，以及雲端資料服務需求強勁，加上半導體產業投資動能續強，帶動伺服器、其他通訊傳播設備、半導體檢測設備及零組件等產值增加較多。

3. 化學材料及肥料業

產值3,655億元，較上年同季減少1.25%，主因市場需求動能不足，加上海外同業低價競爭，以及部分產品產線停車檢修或因應市況調節減產，致對二甲苯、純對苯二甲酸、聚酯粒等減產較多，惟上年同季因國內部分烯烴廠歲修，比較基數較低，致乙烯、丙烯等產品增產，抵銷部分減幅。

4. 基本金屬業

產值3,440億元，較上年同季減少10.65%，主因全球鋼鐵市況復甦步調緩慢，加以海外同業低價鋼品干擾市況，以及部分鋼廠產線歲修減產，致熱軋鋼捲板、鋼胚、冷軋鋼捲板等產品減產較多。

5. 機械設備業

產值2,225億元，較上年同季增加10.32%，主因半導體先進製程擴產動能強勁，帶動半導體生產用設備及零組件增產，加以上年同季業者設備採購動能保守，比較基數相對較低，致其他專用機械及零組件、自動化倉儲設備、污染防治設備及零組件等增產較多。

6. 汽車及其零件業

產值1,096億元，較上年同季減少10.30%，主因受部分車型零件短缺，以及部分車型改款前的產線調整影響，燃油小型轎車、客貨兩用車、電動轎車等產值下滑，加以部分汽車零件因客戶庫存調節而訂單縮減所致。

三、相關附表

表1 製造業生產價值—按用途別及四大行業分

表2 製造業生產價值—按中行業分

發言人：經濟部統計處 黃副處長偉傑

聯絡電話：(02)23212200#8500

電子郵件信箱：wjhuang2@moea.gov.tw

業務聯絡人：經濟部統計處 林專門委員錦鈺

聯絡電話：(02)23212200#8503

電子郵件信箱：cylin2@moea.gov.tw

表1 製造業生產價值—按用途別及四大行業分

單位：新台幣億元

年季別	製 造 業	按產品用途分				按四大行業分			
		最終需要財	投 資 財	消 費 財	生 產 財	金 屬 機電工業	資 訊 電子工業	化 學 工 業	民 生 工 業
1. 製造業生產價值									
106年	147 398	32 537	17 611	14 926	114 861	45 922	46 529	38 408	16 539
107年	157 123	34 106	19 193	14 913	123 017	49 350	47 418	43 024	17 332
108年	150 623	35 646	19 966	15 680	114 977	46 449	47 686	38 610	17 878
109年	148 638	37 329	21 205	16 124	111 308	44 921	53 555	32 020	18 142
110年	188 629	42 263	24 783	17 481	146 365	59 834	65 910	42 796	20 088
111年	198 465	45 352	27 449	17 903	153 113	60 240	72 897	44 735	20 594
第4季	47 573	11 892	7 214	4 678	35 681	14 216	18 393	9 709	5 255
112年	175 905	45 486	27 577	17 908	130 420	52 484	65 886	37 639	19 896
第1季	42 232	10 453	6 273	4 180	31 779	12 972	15 169	9 402	4 689
第2季	42 094	10 836	6 399	4 436	31 258	13 213	14 704	9 286	4 891
第3季	45 403	12 105	7 420	4 685	33 298	13 064	17 521	9 666	5 152
第4季	46 177	12 093	7 485	4 607	34 084	13 235	18 494	9 285	5 164
113年	193 052	50 374	32 356	18 018	142 678	53 836	80 624	38 132	20 460
第1季	44 242	11 136	6 915	4 221	33 105	12 721	17 405	9 276	4 839
第2季	48 117	12 465	7 980	4 485	35 652	13 809	19 239	10 011	5 058
第3季	50 159	13 662	8 998	4 664	36 497	13 489	21 686	9 720	5 263
第4季	50 535	13 111	8 463	4 648	37 424	13 817	22 294	9 124	5 300
114年									
第1季	48 984	12 453	8 213	4 241	36 531	12 951	21 852	9 245	4 937
本年累計	48 984	12 453	8 213	4 241	36 531	12 951	21 852	9 245	4 937
2. 較上年同期(季)之增減率(%)									
106年	6.39	1.69	2.57	0.67	7.80	9.88	3.11	8.65	1.57
107年	6.60	4.82	8.98	-0.09	7.10	7.46	1.91	12.02	4.79
108年	-4.14	4.52	4.03	5.14	-6.54	-5.88	0.56	-10.26	3.15
109年	-1.32	4.72	6.21	2.84	-3.19	-3.29	12.31	-17.07	1.48
110年	26.90	13.22	16.87	8.41	31.50	33.20	23.07	33.65	10.73
111年	5.21	7.31	10.76	2.42	4.61	0.68	10.60	4.53	2.52
第4季	-5.78	4.14	5.92	1.50	-8.68	-12.35	4.15	-14.23	-0.73
112年	-11.37	0.29	0.47	0.03	-14.82	-12.87	-9.62	-15.86	-3.39
第1季	-13.23	-0.75	-0.39	-1.28	-16.68	-14.15	-13.20	-15.59	-5.22
第2季	-19.44	-1.92	-5.49	3.72	-24.13	-17.30	-19.61	-27.99	-3.79
第3季	-9.14	1.89	3.54	-0.62	-12.58	-12.53	-6.50	-12.06	-2.93
第4季	-2.93	1.69	3.76	-1.50	-4.48	-6.90	0.54	-4.37	-1.73
113年	9.75	10.75	17.33	0.61	9.40	2.58	22.37	1.31	2.83
第1季	4.76	6.54	10.24	0.98	4.17	-1.93	14.75	-1.34	3.19
第2季	14.31	15.04	24.70	1.10	14.06	4.51	30.85	7.81	3.43
第3季	10.47	12.86	21.26	-0.44	9.61	3.26	23.77	0.56	2.15
第4季	9.44	8.42	13.06	0.88	9.80	4.40	20.55	-1.73	2.63
114年									
第1季	10.72	11.83	18.76	0.47	10.35	1.81	25.55	-0.34	2.02
本年累計	10.72	11.83	18.76	0.47	10.35	1.81	25.55	-0.34	2.02

表2 製造業生產價值—按中行業分

單位：新台幣百萬元

年季別	C 製造業	08 食品及 飼料業	09 飲料業	10 菸草業	11 紡織業	12 成衣及 服飾品業	13 皮革、 毛皮及其 製品業	14 木竹 製品業	15 紙漿、 紙及 紙製品業	16 印刷及 資料儲存 媒體 複製業
1. 製造業生產價值										
106年	14 739 825	604 009	97 466	69 917	308 668	28 982	19 011	29 670	180 675	84 145
107年	15 712 269	640 918	97 118	79 409	313 183	26 990	16 550	31 286	193 087	83 189
108年	15 062 281	684 132	94 929	78 683	302 813	26 876	15 817	30 790	188 419	82 258
109年	14 863 778	710 545	96 220	80 449	269 041	24 298	10 782	30 771	187 354	81 198
110年	18 862 854	778 703	94 243	83 707	310 444	25 991	11 751	39 024	217 190	83 486
111年	19 846 484	861 906	97 017	80 796	310 594	26 150	12 279	39 203	215 518	86 940
第4季	4 757 309	231 928	23 569	23 074	69 085	6 346	2 697	9 858	52 127	24 735
112年	17 590 543	895 153	99 429	79 788	241 577	21 324	10 281	34 664	191 487	84 350
第1季	4 223 175	214 922	21 851	16 808	59 103	5 181	2 374	8 361	47 127	18 594
第2季	4 209 367	217 660	25 385	19 670	58 298	5 349	2 627	8 533	46 722	20 251
第3季	4 540 295	231 164	29 190	19 414	62 515	5 516	2 725	8 704	48 232	21 193
第4季	4 617 706	231 406	23 004	23 896	61 661	5 278	2 555	9 065	49 405	24 311
113年	19 305 244	903 661	100 728	72 584	261 224	21 179	10 880	35 754	189 937	87 824
第1季	4 424 170	219 507	22 261	15 328	60 365	4 850	2 557	8 373	46 599	20 370
第2季	4 811 741	218 044	26 675	17 153	66 424	5 321	2 676	9 300	47 266	21 290
第3季	5 015 879	227 382	28 428	20 322	68 474	5 799	2 835	9 190	48 056	21 550
第4季	5 053 453	238 728	23 364	19 781	65 961	5 209	2 812	8 892	48 016	24 614
114年										
第1季	4 898 450	219 476	23 254	18 143	62 001	4 572	2 668	8 152	44 174	19 972
本年累計	4 898 450	219 476	23 254	18 143	62 001	4 572	2 668	8 152	44 174	19 972
2. 較上年同期(季)之增減率(%)										
106年	6.39	2.47	3.13	26.99	-0.99	-5.71	7.10	11.46	7.39	-1.94
107年	6.60	6.11	-0.36	13.58	1.46	-6.87	-12.94	5.45	6.87	-1.14
108年	-4.14	6.74	-2.25	-0.91	-3.31	-0.42	-4.43	-1.59	-2.42	-1.12
109年	-1.32	3.86	1.36	2.24	-11.15	-9.59	-31.84	-0.06	-0.57	-1.29
110年	26.90	9.59	-2.06	4.05	15.39	6.96	8.99	26.82	15.92	2.82
111年	5.21	10.68	2.94	-3.48	0.05	0.61	4.49	0.46	-0.77	4.14
第4季	-5.78	12.30	3.06	1.68	-13.90	-12.05	-14.92	-4.35	-7.89	0.61
112年	-11.37	3.86	2.49	-1.25	-22.22	-18.46	-16.27	-11.58	-11.15	-2.98
第1季	-13.23	6.85	0.88	-3.15	-27.08	-24.44	-29.01	-11.42	-13.24	-8.58
第2季	-19.44	5.33	6.66	12.63	-29.11	-18.87	-15.21	-13.76	-15.07	-2.42
第3季	-9.14	4.04	4.30	-15.24	-20.09	-13.19	-13.21	-13.05	-10.77	0.39
第4季	-2.93	-0.23	-2.40	3.56	-10.75	-16.83	-5.25	-8.04	-5.22	-1.72
113年	9.75	0.95	1.31	-9.03	8.13	-0.68	5.83	3.14	-0.81	4.12
第1季	4.76	2.13	1.88	-8.81	2.13	-6.39	7.72	0.14	-1.12	9.55
第2季	14.31	0.18	5.08	-12.80	13.94	-0.53	1.89	8.98	1.16	5.13
第3季	10.47	-1.64	-2.61	4.68	9.53	5.13	4.01	5.58	-0.36	1.69
第4季	9.44	3.16	1.56	-17.22	6.97	-1.30	10.06	-1.91	-2.81	1.25
114年										
第1季	10.72	-0.01	4.46	18.36	2.71	-5.73	4.34	-2.64	-5.20	-1.95
本年累計	10.72	-0.01	4.46	18.36	2.71	-5.73	4.34	-2.64	-5.20	-1.95

表2 製造業生產價值—按中行業分

單位：新台幣百萬元

年季別	17 石油及煤 製品業	18 化學材料及 肥料業	19 其他化學 製品業	20 藥品及 醫用化學 製品業	21 橡 膠 製品業	22 塑 膠 製品業	23 非 金 屬 礦 物 業 製品業	24 基 本 金 屬 業	25 金 屬 製 品 業	26 電 子 零 組 件 業
1. 製造業生產價值										
106年	783 249	1 902 780	310 129	80 314	102 757	377 783	278 442	1 400 536	1 151 982	3 972 007
107年	989 657	2 112 509	320 690	84 014	102 085	400 588	286 375	1 574 303	1 211 897	4 068 781
108年	921 016	1 741 549	312 948	92 195	106 136	400 642	294 067	1 376 204	1 169 233	3 971 397
109年	587 033	1 429 222	301 055	100 287	104 417	400 653	313 090	1 244 778	1 164 818	4 475 250
110年	810 938	2 162 244	333 640	106 912	113 800	439 652	337 308	1 898 176	1 578 817	5 615 757
111年	1 160 416	2 000 949	341 945	117 601	115 077	422 735	345 119	1 805 557	1 558 739	6 137 082
第4季	253 866	401 794	81 085	29 556	27 737	97 302	89 265	385 656	365 577	1 526 707
112年	1 031 448	1 527 769	314 723	128 582	96 278	378 972	346 963	1 499 252	1 337 510	5 331 207
第1季	261 838	392 820	75 288	29 395	24 320	88 438	82 147	383 095	326 244	1 249 726
第2季	248 079	383 553	77 094	31 565	23 629	95 127	87 142	382 431	335 068	1 208 279
第3季	276 967	378 438	81 495	34 953	23 839	98 751	86 827	361 263	335 688	1 381 084
第4季	244 565	372 958	80 846	32 668	24 489	96 657	90 847	372 463	340 510	1 492 118
113年	1 018 527	1 556 571	332 265	120 485	97 578	399 124	363 000	1 547 597	1 404 313	6 341 408
第1季	266 392	370 094	75 537	30 644	23 036	92 406	86 883	384 950	327 066	1 403 862
第2季	263 273	426 239	84 727	28 898	24 686	102 094	89 978	407 978	355 174	1 514 644
第3季	255 287	397 465	86 731	30 618	25 105	104 392	90 462	378 188	353 779	1 641 825
第4季	233 575	362 773	85 271	30 325	24 752	100 231	95 677	376 481	368 294	1 781 077
114年										
第1季	263 181	365 471	83 162	28 515	23 486	93 833	90 676	343 968	359 444	1 737 504
本年累計	263 181	365 471	83 162	28 515	23 486	93 833	90 676	343 968	359 444	1 737 504
2. 較上年同期(季)之增減率(%)										
106年	10.93	11.90	2.06	3.58	5.38	0.00	-5.54	19.70	8.29	3.88
107年	26.35	11.02	3.41	4.61	-0.65	6.04	2.85	12.41	5.20	2.44
108年	-6.94	-17.56	-2.41	9.74	3.97	0.01	2.69	-12.58	-3.52	-2.39
109年	-36.26	-17.93	-3.80	8.78	-1.62	0.00	6.47	-9.55	-0.38	12.69
110年	38.14	51.29	10.82	6.61	8.99	9.73	7.74	52.49	35.54	25.48
111年	43.10	-7.46	2.49	10.00	1.12	-3.85	2.32	-4.88	-1.27	9.28
第4季	13.79	-29.66	-4.09	9.92	-4.83	-13.69	-0.97	-26.53	-14.17	2.13
112年	-11.11	-23.65	-7.96	9.34	-16.34	-10.35	0.53	-16.96	-14.19	-13.13
第1季	7.05	-28.08	-12.55	20.98	-14.87	-16.63	-0.60	-19.48	-17.28	-16.37
第2季	-27.92	-35.98	-15.30	-11.28	-18.61	-15.00	0.47	-26.82	-18.53	-22.46
第3季	-12.85	-16.63	-2.69	24.08	-19.84	-8.10	0.40	-14.29	-13.37	-11.34
第4季	-3.66	-7.18	-0.29	10.53	-11.71	-0.66	1.77	-3.42	-6.86	-2.27
113年	-1.25	1.89	5.57	-6.30	1.35	5.32	4.62	3.22	4.99	18.95
第1季	1.74	-5.79	0.33	4.25	-5.28	4.49	5.76	0.48	0.25	12.33
第2季	6.12	11.13	9.90	-8.45	4.47	7.32	3.25	6.68	6.00	25.36
第3季	-7.83	5.03	6.42	-12.40	5.31	5.71	4.19	4.68	5.39	18.88
第4季	-4.49	-2.73	5.47	-7.17	1.07	3.70	5.32	1.08	8.16	19.37
114年										
第1季	-1.21	-1.25	10.10	-6.95	1.96	1.54	4.37	-10.65	9.90	23.77
本年累計	-1.21	-1.25	10.10	-6.95	1.96	1.54	4.37	-10.65	9.90	23.77

表2 製造業生產價值—按中行業分

單位：新台幣百萬元

年季別			27	28	29	30	31	32	33	34
	2611 積體 電路業	2641 面板及其 組件業	電腦、 電子產品 及光學 製品業	電力設備 及配備業	機 械 設 備 業	汽 車 及 其 零 件 業	其他運輸 工 具 及 其 零 件 業	家 具 業	其 他 製 造 業	產 業 用 機 械 設 備 維 修 及 安 裝 業

1. 製造業生產價值

106年	1 755 740	931 906	680 942	387 514	821 586	432 055	289 107	66 354	170 358	109 389
107年	1 901 722	867 894	673 005	402 385	897 693	416 261	308 393	72 240	185 638	124 027
108年	1 944 258	730 347	797 164	384 122	826 428	415 810	345 688	77 913	197 594	127 458
109年	2 354 759	734 834	880 221	394 596	812 650	405 703	358 801	84 922	204 860	110 763
110年	3 044 603	924 128	975 272	501 356	1 004 801	466 984	417 503	94 582	244 828	115 747
111年	3 743 858	591 485	1 152 608	519 902	1 032 413	487 510	484 889	88 652	209 943	134 946
第4季	956 192	116 544	312 639	127 044	252 712	131 125	122 027	20 468	51 900	37 429
112年	3 255 563	515 442	1 257 431	494 693	881 545	513 000	376 541	79 628	191 114	145 832
第1季	778 065	107 262	267 130	121 642	206 621	120 467	103 637	16 362	44 179	35 503
第2季	703 447	134 664	262 074	123 801	219 485	127 040	96 715	20 242	46 801	36 748
第3季	831 744	145 682	370 977	122 446	228 891	129 138	92 139	21 962	49 954	36 828
第4季	942 307	127 835	357 250	126 804	226 549	136 355	84 050	21 062	50 180	36 753
113年	4 109 524	508 840	1 720 976	561 914	909 813	480 517	336 513	91 943	195 972	142 956
第1季	894 404	118 082	336 665	124 917	201 681	122 226	78 666	19 742	46 568	32 627
第2季	971 793	127 333	409 243	141 877	229 075	122 152	88 675	22 510	50 443	35 926
第3季	1 048 365	139 383	526 756	147 687	232 241	115 198	85 771	25 932	50 343	36 063
第4季	1 194 962	124 042	448 312	147 432	246 816	120 941	83 402	23 759	48 618	38 339
114年										
第1季	1 159 594	125 288	447 729	144 330	222 488	109 637	79 318	20 234	47 150	35 911
本年累計	1 159 594	125 288	447 729	144 330	222 488	109 637	79 318	20 234	47 150	35 911

2. 較上年同期(季)之增減率(%)

106年	3.32	16.02	-1.14	3.78	9.18	-1.25	-0.05	6.43	4.52	17.80
107年	8.31	-6.87	-1.17	3.84	9.26	-3.66	6.67	8.87	8.97	13.38
108年	2.24	-15.85	18.45	-4.54	-7.94	-0.11	12.09	7.85	6.44	2.77
109年	21.11	0.61	10.42	2.73	-1.67	-2.43	3.79	8.99	3.68	-13.10
110年	29.30	25.76	10.80	27.06	23.64	15.10	16.36	11.38	19.51	4.50
111年	22.97	-36.00	18.18	3.70	2.75	4.40	16.14	-6.27	-14.25	16.59
第4季	15.40	-48.02	15.30	-5.01	-6.56	8.25	7.78	-18.11	-19.38	15.40
112年	-13.04	-12.86	9.09	-4.85	-14.61	5.23	-22.34	-10.18	-8.97	8.07
第1季	-11.18	-47.28	5.57	-7.20	-17.72	3.68	-8.24	-30.05	-13.73	20.10
第2季	-25.21	-15.07	-3.23	-5.80	-16.63	10.68	-19.30	-12.71	-9.61	6.27
第3季	-14.35	29.03	17.36	-6.06	-13.74	2.97	-29.16	1.67	-9.26	10.34
第4季	-1.45	9.69	14.27	-0.19	-10.35	3.99	-31.12	2.90	-3.31	-1.81
113年	26.23	-1.28	36.86	13.59	3.21	-6.33	-10.63	15.47	2.54	-1.97
第1季	14.95	10.09	26.03	2.69	-2.39	1.46	-24.10	20.66	5.41	-8.10
第2季	38.15	-5.44	56.16	14.60	4.37	-3.85	-8.31	11.21	7.78	-2.23
第3季	26.04	-4.32	41.99	20.61	1.46	-10.80	-6.91	18.07	0.78	-2.08
第4季	26.81	-2.97	25.49	16.27	8.95	-11.30	-0.77	12.81	-3.11	4.32
114年										
第1季	29.65	6.10	32.99	15.54	10.32	-10.30	0.83	2.49	1.25	10.06
本年累計	29.65	6.10	32.99	15.54	10.32	-10.30	0.83	2.49	1.25	10.06