



115年3月工業生產統計

一、工業生產變動

1. 與上月比較

115年3月工業生產指數136.90，較上月增加26.35%，其中製造業增加26.81%；經季節調整後，工業生產增加1.62%，製造業增加4.05%。

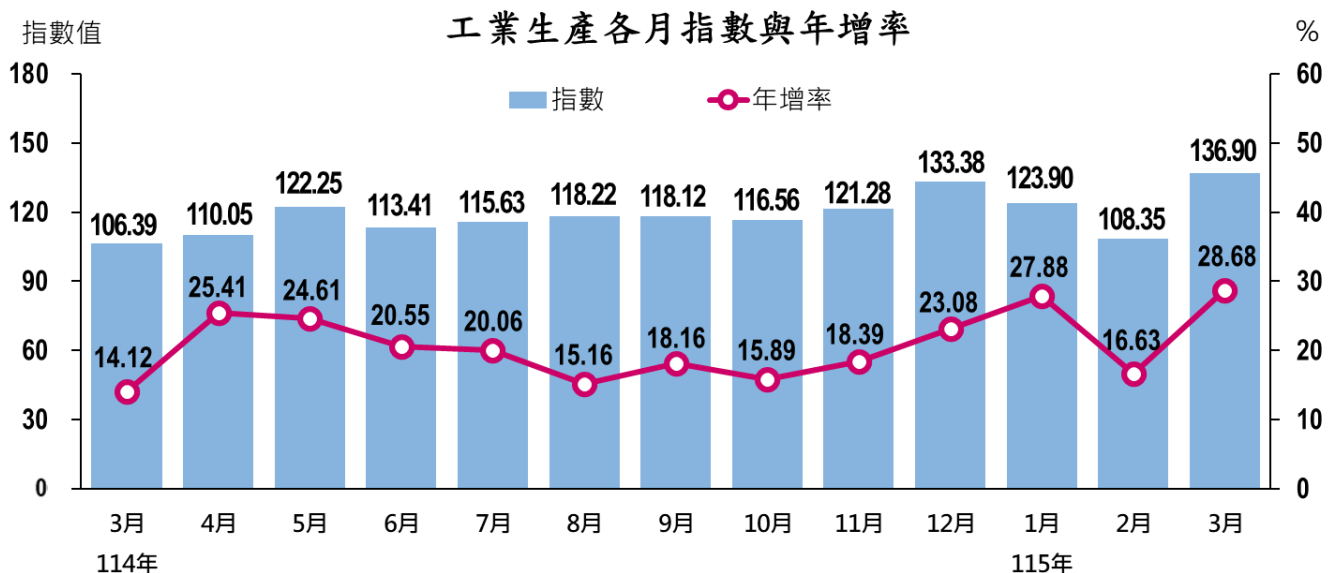
2. 與上年同月比較

工業生產增加28.68%，其中製造業增加30.73%，礦業及土石採取業減少10.56%，電力及燃氣供應業減少1.77%，用水供應業減少0.12%。

3. 累計1至3月與上年同期比較

工業生產增加24.63%，其中製造業增加26.52%。

分類	114年 權重 (%)	115年3月				1至3月平均	
		生產指數 (110年=100)	月增率 (%)	季調後 月增率 (%)	年增率 (%)	生產指數 (110年=100)	年增率 (%)
工業	1000.00	136.90	26.35	1.62	28.68	123.05	24.63
礦業及土石採取業	1.66	87.70	24.59	-3.42	-10.56	86.44	-5.32
製造業	937.17	139.92	26.81	4.05	30.73	125.43	26.52
電力及燃氣供應業	58.31	92.79	18.98	3.74	-1.77	87.21	-4.10
用水供應業	2.87	99.20	8.08	0.05	-0.12	97.64	-0.48



二、製造業生產統計

分 類	114 年 權重 (%)	115 年 3 月			1 至 3 月平均	
		生產指數 (110 年=100)	月增率 (%)	年增率 (%)	生產指數 (110 年=100)	年增率 (%)
製 造 業	937.17	139.92	26.81	30.73	125.43	26.52
按主要中行業分						
· 電子零組件業	516.24	147.02	21.00	27.87	133.55	25.60
積體電路業	403.92	170.79	21.89	33.68	153.79	29.73
面板及其組件業	19.17	48.71	15.89	-14.66	46.89	-8.72
· 電腦、電子產品 及光學製品業	121.73	409.43	31.56	146.32	348.23	131.77
· 基本金屬業	31.01	82.27	41.80	5.54	71.72	-1.50
· 機械設備業	29.53	99.19	35.65	7.48	89.74	6.87
· 化學材料及肥料業	25.36	72.88	15.01	-3.88	71.51	-3.09
· 汽車及其零件業	14.63	95.50	39.11	0.10	86.47	-2.02
按四大業別分						
· 金屬機電工業	144.38	95.46	42.61	5.24	83.96	0.77
· 資訊電子工業	637.97	174.54	23.56	45.73	155.95	41.27
· 化學工業	88.20	89.88	28.09	4.44	82.82	-0.14
· 民生工業	66.62	92.10	34.16	-2.28	85.90	-2.61

1. 電子零組件業

年增27.87%，主因受惠高效能運算與人工智慧(AI)應用需求持續暢旺，帶動12吋晶圓代工、IC 封測、動態隨機存取記憶體、IC 設計等產品生產成長。累計1至3月較上年同期增加25.60%。

2. 電腦電子產品及光學製品業

年增146.32%，主因雲端基礎建置需求持續熱絡，加以半導體設備投資動能續強，推升伺服器、交換器、半導體檢測設備及零組件等產品生產上揚。累計1至3月較上年同期增加131.77%。

3. 基本金屬業

年增5.54%，主因上年部分廠商配合市況調節減產，比較基數較低，加以客戶回補庫存需求增加，致鋼胚、熱軋鋼捲板等增產較多。累計1至3月較上年同期減少1.50%。

4. 機械設備業

年增7.48%，主因受惠半導體先進製程積極擴充產能，帶動電子與半導體生產用設備及零組件、線性滑軌等產品持續增產。累計1至3月較上年同期增加6.87%。

5. 化學材料及肥料業

年減3.88%，主因市場需求仍顯疲弱，加以國際競爭壓力未解，部分產品產線停車檢修或因應市況調節減產，致醇及酚化合物、液鹼、聚酯粒等減產較多，惟拋光矽晶圓受惠半導體需求成長而增產，抵銷部分減幅。累計1至3月較上年同期減少3.09%。

6. 汽車及其零件業

年增0.10%，主因受惠貨物稅減徵政策及客運車輛電動化政策激勵，電動轎車、電動大型客車及燃油小型轎車增產，惟其他汽車零件、車燈及小型貨車因客戶下單保守而調節減產，抵銷部分增幅。累計1至3月較上年同期減少2.02%。

三、製造業綜合分析及動向指數

1. 3月份製造業生產指數139.92，年增30.73%，主因受惠人工智慧、高性能運算及雲端資料服務等應用需求持續擴增，挹注資訊電子產業生產動能穩步成長，惟部分傳統產業因市場競爭及需求回升力道仍緩，抵銷部分增幅；綜計第1季製造業生產指數125.43，較上年同期增加26.52%。
2. 資訊電子產業方面，受惠 AI 浪潮帶動新興科技應用持續暢旺，加以半導體業者先進製程投資動能延續，電子零組件業、電腦電子產品及光學製品業分別年增27.87%及146.32%。
3. 傳統產業方面，受半導體先進製程業者持續擴充產能帶動，以及上年同月部分廠商配合市況調節減產之低基期效應，致機械設備業年增7.48%、基本金屬業年增5.54%；汽車及其零件業受貨物稅優惠與客運車輛電動化政策激勵增產，惟部分車用零件因客戶下單保守抵銷增幅，僅年增0.10%；化學材料及肥料業仍受市場需求疲弱及國際競爭壓力影響，年減3.88%。

4. 展望未來，地緣政治及貿易政策等不確定性持續影響全球經濟成長動能，惟隨全球雲端服務大廠擴大 AI 硬體採購，以及各國相繼建置 AI 基礎設施，均有助我國半導體先進製程與伺服器供應鏈擴張生產量能，維持我國製造業生產指數穩步上揚趨勢。
5. 依據本處調查，製造業者認為115年4月生產量將較3月增加之廠商家數占10.8%，持平者占73.9%，減少者占15.3%，以家數計算之製造業生產動向指數為47.8，按產值計算之動向指數為49.8，預期4月生產指數將較3月減少。

製造業生產動向指數

— 受查廠商對115年4月營運與上月比較之看法 —

分 類	按家數 計算				按產值 計算			
	增加	持平	減少	增加	持平	減少		
製 造 業	47.8	10.8	73.9	15.3	49.8	0.9	97.8	1.3
電子零組件業	51.1	10.3	81.6	8.1	49.9	0.3	99.3	0.5
電腦、電子產品及 光學製品業	48.4	12.4	72.1	15.6	49.5	5.4	88.2	6.4
基本金屬業	46.1	8.9	74.3	16.8	49.5	2.6	93.8	3.6
機械設備業	47.2	11.4	71.6	17.0	49.4	11.5	75.9	12.7
化學材料及肥料業	44.4	8.5	71.8	19.7	45.1	1.5	87.3	11.2
汽車及其零件業	47.1	14.2	65.8	20.0	48.1	10.4	75.3	14.3

說明：以產值計算之生產動向指數係(預期下期增產之廠商產值比率+預期下期生產持平之廠商產值比率×0.5)。

四、發布概況

1. 本新聞稿透過網際網路系統同步發送。
2. 115年4月份資料訂於115年5月26日下午4:00公布。

發言人：經濟部統計處 陳副處長玉芳

聯絡電話：(02)23212200#8500

電子郵件信箱：yufang@moea.gov.tw

業務聯絡人：經濟部統計處 曾科長仁人

聯絡電話：(02)23212200#8503

電子郵件信箱：jjtseng@moea.gov.tw

表1 工業生產指數—按行業大分類

民國110年=100

年月別	工業生產指數	季節調整後指數	礦業及土石採取業類指數	製造業類指數	產品用途				電力燃氣業類指數	用水供應業類指數	製造業生產動向指數
					最終需要財	投資財		生產財			
						消費財					
114年權數(%)	1000.00	1000.00	1.66	937.17	216.99	158.82	58.17	720.18	58.31	2.87	-
109年	87.16	87.16	96.32	86.52	90.42	88.02	93.39	85.56	95.78	102.50	-
110年	100.00	100.00	100.00	100.00	100.00	100.00	100.00	100.00	100.00	100.00	-
111年	98.16	98.16	99.13	97.99	101.19	104.48	97.33	97.33	100.83	101.34	-
112年	85.93	85.93	95.73	85.40	97.88	100.27	95.12	82.84	97.35	99.56	-
113年	96.14	96.14	95.13	95.98	107.68	117.33	95.39	93.62	99.23	100.86	-
114年	113.76	113.76	90.83	114.72	139.55	172.90	94.18	109.40	96.50	100.72	-
3月	106.39	104.83	98.06	107.03	118.89	135.51	96.90	104.68	94.46	99.32	48.81
4月	110.05	114.70	97.36	111.01	124.64	147.23	94.28	108.25	92.69	96.58	51.41
5月	122.25	119.66	97.75	123.46	156.15	201.11	94.57	116.35	100.67	100.59	48.66
6月	113.41	114.25	87.83	114.20	153.82	195.90	96.29	105.46	99.85	97.98	50.54
7月	115.63	114.03	82.76	116.36	140.98	171.54	99.55	111.09	103.23	107.72	49.74
8月	118.22	114.61	85.63	119.11	126.54	150.55	94.20	117.82	103.00	105.43	47.99
9月	118.12	115.50	88.98	119.22	135.45	164.74	95.77	115.90	98.70	100.07	48.46
10月	116.56	113.91	89.59	117.46	126.19	151.17	92.47	115.86	100.98	101.41	49.27
11月	121.28	120.69	83.99	122.82	169.86	227.25	90.90	112.39	93.67	100.88	51.13
12月	133.38	125.05	102.13	135.61	215.04	297.40	101.34	117.74	92.39	103.61	49.89
115年											
1月	123.90	124.33	101.22	126.02	173.35	225.58	100.92	115.44	90.86	101.95	45.62
2月r	108.35	130.05	70.39	110.34	149.91	205.11	72.35	101.52	77.99	91.78	54.62
3月p	136.90	132.16	87.70	139.92	200.43	271.69	100.64	126.31	92.79	99.20	49.77
當月較上月增減%	26.35	1.62	24.59	26.81	33.70	32.46	39.10	24.42	18.98	8.08	(-4.85)
當月較上年同月增減%	28.68	26.07	-10.56	30.73	68.58	100.49	3.86	20.66	-1.77	-0.12	--
本年累計較上年同期增減%	24.63	23.62	-5.32	26.52	60.66	90.92	1.16	17.60	-4.10	-0.48	--

表1 工業生產指數年變動率—按行業大分類

年變動率：當年(月)較上年同期之增減百分率(%)

年月別	工業生產指數	季節調整後指數(月增率)	礦業及土石採取業類指數	製造業類指數	產品用途				電力燃氣業類指數	用水供應業類指數	製造業生產動向指數
					最終需要財	投資財		生產財			
						消費財					
109年	8.76	8.76	14.90	9.30	5.82	9.45	1.67	10.19	1.72	1.37	--
110年	14.73	14.73	3.82	15.58	10.60	13.61	7.08	16.88	4.41	-2.44	--
111年	-1.84	-1.84	-0.87	-2.01	1.19	4.48	-2.67	-2.67	0.83	1.34	--
112年	-12.46	-12.46	-3.43	-12.85	-3.27	-4.03	-2.27	-14.89	-3.45	-1.76	--
113年	11.88	11.88	-0.63	12.39	10.01	17.01	0.28	13.01	1.93	1.31	--
114年	18.33	18.33	-4.52	19.52	29.60	47.36	-1.27	16.86	-2.75	-0.14	--
3月	14.12	-1.14	-6.03	15.07	10.56	16.79	0.12	16.29	-2.77	0.18	(-4.35)
4月	25.41	9.42	4.95	27.03	24.93	37.78	3.81	27.56	-2.87	1.58	(2.60)
5月	24.61	4.32	-1.79	26.16	41.90	70.26	-5.29	21.97	-3.07	1.50	(-2.75)
6月	20.55	-4.52	-8.35	22.18	42.53	64.47	2.86	16.54	-8.29	-0.73	(1.88)
7月	20.06	-0.19	-13.71	21.61	23.21	35.28	0.98	21.07	-7.01	0.91	(-0.80)
8月	15.16	0.51	-10.69	16.26	4.36	11.07	-8.47	19.58	-4.36	-0.49	(-1.75)
9月	18.16	0.78	-2.72	19.48	19.30	27.85	2.06	19.52	-5.46	-2.26	(0.47)
10月	15.89	-1.38	0.39	16.72	21.99	37.59	-3.06	15.57	1.99	-0.85	(0.81)
11月	18.39	5.95	-5.74	19.27	55.59	92.34	-7.05	10.35	5.51	0.86	(1.86)
12月	23.08	3.61	0.37	24.58	72.60	108.57	-0.04	11.48	-3.85	0.15	(-1.24)
115年											
1月	27.88	-0.58	8.04	29.70	68.87	98.26	14.41	19.96	-0.74	-0.82	(-4.27)
2月r	16.63	4.60	-14.32	18.34	43.59	72.94	-15.52	11.56	-10.17	-0.47	(9.00)
3月p	28.68	1.62	-10.56	30.73	68.58	100.49	3.86	20.66	-1.77	-0.12	(-4.85)

說明：1. 生產量動向指數係(預期下期增產之廠商產值比率+預期下期生產持平之廠商產值比率x0.5)。

2. ()為本月指數較上月指數之增減百分點。

表2 製造業生產指數—按行業中分類 (1/3)

民國110年=100

年月別	C 製造業	08 食品及 飼品業	09 飲料業	10 菸草業	11 紡織業	12 成衣及 服飾品業	13 皮革、毛 皮及其 製品業	14 木竹 製品業	15 紙漿、 紙及 紙製品業	16 印刷及資 料儲存媒 體複製業
114年權數(%)	937.17	23.46	5.13	7.79	7.92	0.71	0.26	0.94	6.10	3.43
109年	86.52	97.39	104.52	90.55	90.55	95.72	93.22	86.95	97.67	97.04
110年	100.00	100.00	100.00	100.00	100.00	100.00	100.00	100.00	100.00	100.00
111年	97.99	102.50	97.63	95.48	90.44	96.01	98.79	89.16	93.94	101.61
112年	85.40	103.02	94.96	95.40	69.85	78.65	82.11	79.78	89.04	95.72
113年	95.98	108.95	93.22	86.33	74.88	78.10	85.84	84.47	90.83	96.49
114年	114.72	110.36	94.44	85.85	71.28	71.62	78.91	76.97	87.63	89.95
3月	107.03	110.23	91.31	96.86	77.30	67.96	91.67	84.54	91.84	91.87
4月	111.01	109.63	100.35	87.84	74.67	69.44	89.47	83.21	87.03	94.70
5月	123.46	111.08	97.37	85.57	72.47	74.58	88.74	81.29	90.94	85.36
6月	114.20	107.16	96.90	88.85	69.94	77.32	90.90	81.69	85.35	80.67
7月	116.36	116.01	104.11	82.36	72.12	83.12	82.66	82.22	90.38	90.46
8月	119.11	114.16	98.91	84.63	73.91	69.18	78.21	74.16	85.28	83.28
9月	119.22	111.52	100.79	85.34	70.59	66.53	68.58	72.04	87.79	92.00
10月	117.46	106.58	97.10	81.39	69.22	68.35	67.05	70.28	89.87	98.95
11月	122.82	107.12	80.19	85.01	67.56	69.05	66.54	69.75	84.71	100.58
12月	135.61	123.36	88.20	92.76	71.46	78.34	76.15	78.33	91.17	98.25
115年										
1月	126.02	121.69	95.38	95.52	73.84	71.46	78.42	76.48	88.17	92.39
2月r	110.34	89.23	64.71	64.98	51.82	53.52	50.31	57.92	67.53	56.90
3月p	139.92	110.97	94.50	96.15	71.26	70.46	75.68	81.56	94.87	91.92
當月較上月增減%	26.81	24.36	46.04	47.97	37.51	31.65	50.43	40.81	40.49	61.55
當月較上年同月增減%	30.73	0.67	3.49	-0.73	-7.81	3.68	-17.44	-3.52	3.30	0.05
本年累計較上年同期增減%	26.52	1.33	-5.47	0.07	-7.74	-3.99	-14.34	-6.40	-3.27	-5.46

表2 製造業生產指數年變動率—按行業中分類 (1/3)

年變動率：當年(月)較上年同期之增減百分率(%)

年月別	C 製造業	08 食品及 飼品業	09 飲料業	10 菸草業	11 紡織業	12 成衣及 服飾品業	13 皮革、毛 皮及其 製品業	14 木竹 製品業	15 紙漿、 紙及 紙製品業	16 印刷及資 料儲存媒 體複製業
109年	9.30	2.93	1.89	-6.50	-4.86	-8.90	-29.46	0.51	2.75	-1.79
110年	15.58	2.68	-4.32	10.44	10.44	4.47	7.27	15.01	2.39	3.05
111年	-2.01	2.50	-2.37	-4.52	-9.56	-3.99	-1.21	-10.84	-6.06	1.61
112年	-12.85	0.51	-2.73	-0.08	-22.77	-18.08	-16.88	-10.52	-5.22	-5.80
113年	12.39	5.76	-1.83	-9.51	7.20	-0.70	4.54	5.88	2.01	0.80
114年	19.52	1.29	1.31	-0.56	-4.81	-8.30	-8.07	-8.88	-3.52	-6.78
3月	15.07	3.73	6.45	5.13	1.13	-12.41	-2.65	0.46	-4.59	-2.55
4月	27.03	6.24	8.80	18.75	-3.26	-10.47	3.93	-5.14	-2.60	-2.23
5月	26.16	-0.07	-8.65	-2.46	-8.31	-11.06	0.44	-14.04	-3.40	-14.02
6月	22.18	6.30	-0.14	0.68	-3.99	-2.83	13.45	0.39	-0.43	-8.95
7月	21.61	5.96	1.55	-4.98	-10.42	-3.04	-7.89	-9.44	-1.86	-9.18
8月	16.26	-1.25	-9.98	-17.16	-8.69	-30.12	-13.79	-15.73	-11.01	-11.00
9月	19.48	6.60	8.46	-6.03	-3.67	-10.59	-16.87	-10.58	1.79	2.80
10月	16.72	-2.95	7.45	1.81	-4.72	8.73	-22.66	-13.97	0.66	-2.87
11月	19.27	-5.50	-8.69	-9.88	-9.85	-10.85	-25.33	-17.67	-6.78	-6.36
12月	24.58	0.54	0.52	-1.58	-6.80	-4.03	-16.67	-8.27	-5.64	-8.65
115年										
1月	29.70	10.18	7.49	27.09	9.07	0.97	11.34	10.22	5.59	6.54
2月r	18.34	-8.01	-27.52	-23.06	-24.28	-17.46	-34.29	-24.57	-19.30	-25.66
3月p	30.73	0.67	3.49	-0.73	-7.81	3.68	-17.44	-3.52	3.30	0.05

表2 製造業生產指數—按行業中分類 (2/3)

民國110年=100

年月別	17 石油及煤 製品業	18 化學材料 及肥料業	19 其他化學 製品業	20 藥品及 醫用化學 製品業	21 橡膠 製品業	22 塑膠 製品業	23 非金屬礦 物製品業	24 基本 金屬業	25 金屬 製品業	26 電子零 組件業
114年權數(%)	17.68	25.36	10.23	6.89	4.04	14.21	12.21	31.01	34.04	516.24
109年	94.65	92.36	94.49	91.06	96.36	95.00	95.55	88.99	86.31	82.63
110年	100.00	100.00	100.00	100.00	100.00	100.00	100.00	100.00	100.00	100.00
111年	106.22	86.63	95.33	106.40	94.08	89.21	93.25	85.89	90.20	100.72
112年	101.96	76.84	89.44	112.38	77.87	80.33	88.02	77.86	80.17	83.24
113年	101.52	76.81	93.32	103.45	77.10	83.63	89.96	77.82	84.22	99.39
114年	102.35	75.19	94.89	104.71	75.64	83.31	90.59	73.58	87.50	124.16
3月	101.16	75.82	99.37	99.45	80.69	84.34	97.49	77.95	94.91	114.98
4月	99.07	77.56	96.53	108.83	79.47	84.96	95.74	79.24	91.86	121.22
5月	101.25	78.38	98.20	105.99	79.63	86.68	96.59	78.66	88.60	134.03
6月	108.96	77.79	94.65	114.34	77.25	88.22	93.17	73.19	85.52	117.15
7月	111.25	77.26	96.52	104.17	78.90	89.68	89.79	70.78	89.89	125.05
8月	113.22	75.23	94.57	99.24	71.82	82.31	87.84	74.76	87.35	137.11
9月	94.47	75.26	93.49	93.43	74.38	84.35	89.98	73.20	88.57	133.98
10月	86.06	74.53	98.51	107.42	72.37	81.32	87.53	72.58	83.41	135.48
11月	91.75	70.27	91.26	112.93	73.30	79.82	83.57	69.28	83.61	131.29
12月	103.52	74.65	102.14	116.66	80.59	88.29	94.05	72.85	92.94	135.62
115年										
1月	102.07	78.27	106.32	115.79	79.00	84.81	94.58	74.88	91.31	132.12
2月r	106.80	63.37	73.98	67.87	55.26	61.76	64.45	58.02	68.53	121.50
3月p	103.49	72.88	108.27	142.31	84.71	88.27	86.95	82.27	96.23	147.02
當月較上 月增減%	-3.10	15.01	46.35	109.68	53.29	42.92	34.91	41.80	40.42	21.00
當月較上年 同月增減%	2.30	-3.88	8.96	43.10	4.98	4.66	-10.81	5.54	1.39	27.87
本年累計較上 年同期增減%	-1.98	-3.09	5.78	11.05	-0.46	0.29	-8.49	-1.50	-0.84	25.60

表2 製造業生產指數年變動率—按行業中分類 (2/3)

年變動率：當年(月)較上年同期之增減百分率(%)

年月別	17 石油及煤 製品業	18 化學材料 及肥料業	19 其他化學 製品業	20 藥品及 醫用化學 製品業	21 橡膠 製品業	22 塑膠 製品業	23 非金屬礦 物製品業	24 基本 金屬業	25 金屬 製品業	26 電子零 組件業
109年	-15.76	1.54	-2.53	10.66	-1.48	4.37	4.15	-0.35	3.08	20.01
110年	5.65	8.27	5.83	9.82	3.78	5.26	4.66	12.37	15.86	21.02
111年	6.22	-13.37	-4.67	6.40	-5.92	-10.79	-6.75	-14.11	-9.80	0.72
112年	-4.01	-11.30	-6.18	5.62	-17.23	-9.95	-5.61	-9.35	-11.12	-17.36
113年	-0.43	-0.04	4.34	-7.95	-0.99	4.11	2.20	-0.05	5.05	19.40
114年	0.82	-2.11	1.68	1.22	-1.89	-0.38	0.70	-5.45	3.89	24.92
3月	1.59	-2.46	6.16	-12.04	-2.64	-2.12	3.71	-5.07	8.75	23.90
4月	4.34	-2.32	0.83	19.08	6.39	3.35	10.85	0.55	10.01	40.06
5月	-9.15	-5.40	-1.42	-8.26	-4.70	-4.30	2.71	-7.17	1.14	35.04
6月	4.11	-1.07	4.98	28.00	2.73	5.36	4.15	-5.94	4.62	22.62
7月	4.54	-4.00	-1.32	0.95	-0.32	0.01	2.13	-6.82	9.24	31.15
8月	13.73	-1.51	-5.28	-10.78	-14.76	-9.27	-3.33	-0.97	-0.70	30.12
9月	4.76	1.48	1.69	-7.76	0.87	3.52	1.29	-1.89	6.56	26.32
10月	-5.65	0.28	7.01	-1.48	-1.39	0.38	-0.23	-2.20	0.71	22.16
11月	-5.92	-5.49	-4.71	13.10	-8.44	-2.85	-12.95	-10.34	-6.45	17.59
12月	-6.61	-1.88	5.34	12.44	1.59	1.53	-3.87	-9.20	-0.94	17.52
115年										
1月	-7.80	5.00	25.02	18.15	16.73	13.75	2.45	5.02	14.80	24.71
2月r	0.00	-10.76	-16.30	-29.37	-22.83	-17.92	-18.41	-16.13	-18.22	23.90
3月p	2.30	-3.88	8.96	43.10	4.98	4.66	-10.81	5.54	1.39	27.87

表2 製造業生產指數—按行業中分類 (3/3)

民國110年=100

年月別	2611		27	28	29	30	31	32	33	34
	積體 電路業	面板及其 組件業	電腦電子 產品及光 學製品業	電力設備 及配備業	機 械 設備業	汽車及其 零件業	其他運輸 工具及其 零件業	家具業	其 他 製造業	產 業 用 機械維修 及安裝業
114年權數 (%)	403.92	19.17	121.73	15.98	29.53	14.63	9.33	2.19	6.26	9.85
109年	80.88	83.98	91.48	88.71	80.62	86.24	81.98	91.71	86.12	95.30
110年	100.00	100.00	100.00	100.00	100.00	100.00	100.00	100.00	100.00	100.00
111年	106.06	71.19	108.23	96.27	97.48	101.29	111.56	85.18	87.69	114.78
112年	87.60	54.30	108.38	87.76	81.41	102.64	84.51	74.30	79.26	123.59
113年	109.28	51.68	139.73	92.01	85.76	95.92	79.82	82.64	79.72	122.11
114年	139.44	52.94	234.49	95.89	91.53	88.80	79.03	73.02	81.51	141.36
3月	127.76	57.08	166.22	104.99	92.29	95.40	82.61	72.63	82.51	125.01
4月	137.11	48.19	185.35	96.90	90.12	93.92	78.46	73.69	81.05	131.89
5月	150.99	53.21	276.35	101.68	92.94	86.51	90.31	73.68	80.85	142.75
6月	128.48	54.47	273.71	103.03	95.68	90.26	78.38	80.03	81.81	152.09
7月	138.36	57.73	233.98	100.16	94.99	95.34	86.41	79.44	89.19	147.46
8月	156.08	53.81	196.72	94.99	92.96	79.69	80.01	74.60	85.44	130.73
9月	151.97	57.99	225.54	97.86	92.40	81.58	80.69	67.73	83.02	163.37
10月	151.14	55.20	202.48	89.17	87.90	88.05	75.28	69.11	80.55	134.68
11月	148.85	47.63	330.42	88.81	92.16	86.68	73.86	69.52	79.37	137.53
12月	154.65	52.89	438.62	97.24	107.32	98.87	79.95	78.10	88.53	185.16
115年										
1月	150.47	49.93	324.06	95.10	96.90	95.26	85.42	78.31	83.11	131.44
2月r	140.12	42.03	311.21	63.46	73.12	68.65	59.36	50.83	61.40	114.38
3月p	170.79	48.71	409.43	99.50	99.19	95.50	81.10	70.15	84.82	186.39
當月較上 月增減%	21.89	15.89	31.56	56.79	35.65	39.11	36.62	38.01	38.14	62.96
當月較上年 同月增減%	33.68	-14.66	146.32	-5.23	7.48	0.10	-1.83	-3.41	2.80	49.10
本年累計較上 年同期增減%	29.73	-8.72	131.77	-8.09	6.87	-2.02	0.37	-5.28	0.47	16.63

表2 製造業生產指數年變動率—按行業中分類 (3/3)

年變動率：當年(月)較上年同期之增減百分率(%)

年月別	2611		27	28	29	30	31	32	33	34
	積體 電路業	面板及其 組件業	電腦電子 產品及光 學製品業	電力設備 及配備業	機 械 設備業	汽車及其 零件業	其他運輸 工具及其 零件業	家具業	其 他 製造業	產 業 用 機械維修 及安裝業
109年	27.45	4.54	13.81	5.42	2.05	-2.97	1.23	10.10	4.71	-12.09
110年	23.64	19.08	9.31	12.73	24.04	15.96	21.98	9.04	16.12	4.93
111年	6.06	-28.81	8.23	-3.73	-2.52	1.29	11.56	-14.82	-12.31	14.78
112年	-17.41	-23.73	0.14	-8.84	-16.49	1.33	-24.25	-12.77	-9.61	7.68
113年	24.75	-4.83	28.93	4.84	5.34	-6.55	-5.55	11.22	0.58	-1.20
114年	27.60	2.44	67.82	4.22	6.73	-7.42	-0.99	-11.64	2.25	15.76
3月	27.38	12.67	26.90	10.63	8.35	-9.52	0.66	-5.66	-1.33	-1.26
4月	48.45	-2.86	56.97	8.53	9.89	-1.54	-3.60	0.15	1.14	15.06
5月	38.36	3.30	105.60	2.70	6.31	-15.79	4.49	-11.45	-4.21	10.44
6月	22.12	6.10	97.51	15.70	9.02	-2.93	-2.75	-3.79	6.93	20.84
7月	36.36	-4.99	47.46	6.85	9.87	-1.63	0.44	-15.15	8.37	13.97
8月	35.44	-2.66	11.48	-2.91	2.21	-10.84	-4.52	-23.06	1.91	6.24
9月	29.02	11.20	34.27	8.29	7.92	-6.90	11.87	-24.84	7.58	39.20
10月	21.56	8.09	52.73	-2.95	2.01	-4.51	-1.40	-24.26	3.14	12.90
11月	18.30	-5.94	140.27	-6.76	-1.85	-13.15	-11.61	-13.10	1.86	18.79
12月	18.30	2.74	152.23	-1.58	6.66	0.43	-2.19	-7.21	3.82	23.91
115年										
1月	25.64	-1.98	136.20	12.61	21.83	14.15	18.36	9.52	15.62	1.66
2月r	29.60	-8.81	111.23	-30.52	-8.70	-20.07	-15.50	-23.28	-16.87	-1.64
3月p	33.68	-14.66	146.32	-5.23	7.48	0.10	-1.83	-3.41	2.80	49.10

表3 工業生產指數—按行業大分類（按季）

民國110年=100

年季別	工業生產指數	季節調整後指數	礦業及土石採取業類指數	製造業類指數	產品用途				電力燃氣業類指數	用水供應業類指數	
					最終需要財	投資財		消費財			生產財
						投資財	消費財				
111年	98.16	98.16	99.13	97.99	101.19	104.48	97.33	97.33	100.83	101.34	
第2季	99.95	101.17	95.95	99.79	98.04	102.89	92.36	100.16	103.12	98.08	
第3季	99.39	96.32	101.60	98.74	105.51	108.36	102.18	97.33	110.53	107.04	
第4季	94.26	91.45	104.74	94.00	104.18	107.64	100.12	91.89	97.87	102.72	
112年	85.93	85.93	95.73	85.40	97.88	100.27	95.12	82.84	97.35	99.56	
第1季	82.47	86.05	98.14	81.99	91.41	92.89	89.77	80.06	91.86	98.21	
第2季	81.07	81.83	98.41	80.51	94.42	95.02	93.91	77.66	92.79	97.42	
第3季	88.22	86.26	89.48	87.43	102.89	106.73	98.36	84.27	107.68	102.70	
第4季	91.94	89.56	96.88	91.66	102.79	106.46	98.45	89.38	97.06	99.91	
113年	96.14	96.14	95.13	95.98	107.68	117.33	95.39	93.62	99.23	100.86	
第1季	87.79	91.30	96.71	87.56	96.00	100.71	90.18	85.90	91.86	98.87	
第2季	93.31	94.62	96.04	92.91	105.91	114.70	94.76	90.25	102.72	97.63	
第3季	99.65	97.86	94.42	99.30	116.40	130.40	98.45	95.75	107.70	105.03	
第4季	103.80	100.77	93.36	104.15	112.40	123.54	98.19	102.57	94.63	101.92	
114年	113.76	113.76	90.83	114.72	139.55	172.90	94.18	109.40	96.50	100.72	
第1季	98.73	104.23	91.30	99.14	108.65	122.63	90.25	97.30	90.94	98.11	
第2季	115.24	116.20	94.31	116.22	144.87	181.41	95.05	110.02	97.74	98.38	
第3季	117.32	114.71	85.79	118.23	134.32	162.28	96.51	114.94	101.64	104.41	
第4季	123.74	119.88	91.90	125.30	170.36	225.27	94.90	115.33	95.68	101.97	
115年											
第1季p	123.05	128.85	86.44	125.43	174.56	234.13	91.30	114.42	87.21	97.64	
當季較上季增減%	-0.56	7.48	-5.94	0.10	2.47	3.93	-3.79	-0.79	-8.85	-4.25	
當季較上年同季增減%	24.63	23.62	-5.32	26.52	60.66	90.92	1.16	17.60	-4.10	-0.48	
本年累計較上年同期增減%	24.63	23.62	-5.32	26.52	60.66	90.92	1.16	17.60	-4.10	-0.48	

表3 工業生產指數年變動率—按行業大分類（按季）

年變動率：當年（季）較上年同期之增減百分率（%）

年季別	工業生產指數	季節調整後指數 (季增率)	礦業及土石採取業類指數	製造業類指數	產品用途				電力燃氣業類指數	用水供應業類指數	
					最終需要財	投資財		消費財			生產財
						投資財	消費財				
111年	-1.84	-1.84	-0.87	-2.01	1.19	4.48	-2.67	-2.67	0.83	1.34	
第2季	1.27	-2.43	-4.51	1.30	-1.89	3.31	-7.95	2.03	1.48	1.45	
第3季	-4.44	-4.79	8.30	-4.68	3.01	4.89	0.87	-6.31	-0.53	3.94	
第4季	-9.70	-5.06	1.34	-10.25	-2.05	0.11	-4.56	-11.94	-1.18	1.68	
112年	-12.46	-12.46	-3.43	-12.85	-3.27	-4.03	-2.27	-14.89	-3.45	-1.76	
第1季	-16.72	-5.90	4.17	-17.56	-5.78	-6.21	-5.16	-19.90	0.05	0.71	
第2季	-18.89	-4.90	2.56	-19.32	-3.69	-7.65	1.68	-22.46	-10.02	-0.67	
第3季	-11.24	5.41	-11.93	-11.45	-2.48	-1.50	-3.74	-13.42	-2.58	-4.05	
第4季	-2.46	3.83	-7.50	-2.49	-1.33	-1.10	-1.67	-2.73	-0.83	-2.74	
113年	11.88	11.88	-0.63	12.39	10.01	17.01	0.28	13.01	1.93	1.31	
第1季	6.45	1.94	-1.46	6.79	5.02	8.42	0.46	7.29	0.00	0.67	
第2季	15.10	3.64	-2.41	15.40	12.17	20.71	0.91	16.21	10.70	0.22	
第3季	12.96	3.42	5.52	13.58	13.13	22.18	0.09	13.62	0.02	2.27	
第4季	12.90	2.97	-3.63	13.63	9.35	16.04	-0.26	14.76	-2.50	2.01	
114年	18.33	18.33	-4.52	19.52	29.60	47.36	-1.27	16.86	-2.75	-0.14	
第1季	12.46	3.43	-5.59	13.23	13.18	21.77	0.08	13.27	-1.00	-0.77	
第2季	23.50	11.48	-1.80	25.09	36.79	58.16	0.31	21.91	-4.85	0.77	
第3季	17.73	-1.28	-9.14	19.06	15.40	24.45	-1.97	20.04	-5.63	-0.59	
第4季	19.21	4.51	-1.56	20.31	51.57	82.35	-3.35	12.44	1.11	0.05	
115年											
第1季p	24.63	7.48	-5.32	26.52	60.66	90.92	1.16	17.60	-4.10	-0.48	

表4 製造業生產指數—按行業中分類（按季）（1/3）

民國110年=100

年季別	C 製造業	08 食品及 飼品業	09 飲料業	10 菸草業	11 紡織業	12 成衣及 服飾品業	13 皮革、毛 皮及其 製品業	14 木竹 製品業	15 紙業、 紙及 紙製品業	16 印刷及資 料儲存媒 體複製業
111年	97.99	102.50	97.63	95.48	90.44	96.01	98.79	89.16	93.94	101.61
第2季	99.79	97.92	93.11	83.17	95.66	97.71	98.72	89.34	94.71	97.34
第3季	98.74	104.80	108.83	108.03	88.91	93.68	100.42	88.00	92.78	98.29
第4季	94.00	108.38	96.70	103.31	77.66	89.52	85.31	89.27	92.82	114.41
112年	85.40	103.02	94.96	95.40	69.85	78.65	82.11	79.78	89.04	95.72
第1季	81.99	100.39	89.85	85.40	67.38	78.86	74.88	76.40	86.72	84.65
第2季	80.51	100.15	94.41	92.31	68.21	78.61	84.36	78.02	86.06	91.60
第3季	87.43	105.67	105.35	96.91	72.78	81.65	87.09	80.46	89.35	96.20
第4季	91.66	105.86	90.22	106.95	71.04	75.48	82.09	84.25	94.03	110.44
113年	95.98	108.95	93.22	86.33	74.88	78.10	85.84	84.47	90.83	96.49
第1季	87.56	105.57	83.84	79.27	70.16	71.71	81.80	79.62	89.92	91.20
第2季	92.91	105.05	98.62	83.32	76.36	80.33	84.85	87.89	89.74	94.91
第3季	99.30	109.90	101.78	93.22	78.24	86.38	87.65	86.45	91.39	94.22
第4季	104.15	115.29	88.64	89.51	74.75	73.98	89.06	83.93	92.26	105.61
114年	114.72	110.36	94.44	85.85	71.28	71.62	78.91	76.97	87.63	89.95
第1季	99.14	105.89	89.77	85.49	71.15	67.86	79.55	76.91	86.34	85.04
第2季	116.22	109.29	98.21	87.42	72.36	73.78	89.70	82.06	87.77	86.91
第3季	118.23	113.90	101.27	84.11	72.21	72.94	76.48	76.14	87.82	88.58
第4季	125.30	112.35	88.50	86.39	69.41	71.91	69.91	72.79	88.58	99.26
115年										
第1季p	125.43	107.30	84.86	85.55	65.64	65.15	68.14	71.99	83.52	80.40
當季較上 季增減%	0.10	-4.49	-4.11	-0.97	-5.43	-9.40	-2.53	-1.10	-5.71	-19.00
當季較上年 同季增減%	26.52	1.33	-5.47	0.07	-7.74	-3.99	-14.34	-6.40	-3.27	-5.46
本年累計較上 年同期增減%	26.52	1.33	-5.47	0.07	-7.74	-3.99	-14.34	-6.40	-3.27	-5.46

表4 製造業生產指數年變動率—按行業中分類（按季）（1/3）

年變動率：當年（季）較上年同期之增減百分率（%）

年季別	C 製造業	08 食品及 飼品業	09 飲料業	10 菸草業	11 紡織業	12 成衣及 服飾品業	13 皮革、毛 皮及其 製品業	14 木竹 製品業	15 紙業、 紙及 紙製品業	16 印刷及資 料儲存媒 體複製業
111年	-2.01	2.50	-2.37	-4.52	-9.56	-3.99	-1.21	-10.84	-6.06	1.61
第2季	1.30	0.36	-6.64	-21.50	-5.73	2.04	-5.13	-15.42	-6.90	1.55
第3季	-4.68	3.43	4.80	3.66	-12.46	-14.27	-0.89	-15.84	-5.52	3.99
第4季	-10.25	3.85	-1.69	-3.57	-21.91	-15.42	-20.64	-11.67	-8.78	-2.70
112年	-12.85	0.51	-2.73	-0.08	-22.77	-18.08	-16.88	-10.52	-5.22	-5.80
第1季	-17.56	1.52	-2.20	-2.29	-32.30	-23.53	-32.36	-15.14	-9.15	-12.21
第2季	-19.32	2.28	1.40	10.99	-28.70	-19.55	-14.55	-12.67	-9.13	-5.90
第3季	-11.45	0.83	-3.20	-10.29	-18.14	-12.84	-13.27	-8.57	-3.70	-2.13
第4季	-2.49	-2.33	-6.70	3.52	-8.52	-15.68	-3.77	-5.62	1.30	-3.47
113年	12.39	5.76	-1.83	-9.51	7.20	-0.70	4.54	5.88	2.01	0.80
第1季	6.79	5.16	-6.69	-7.18	4.13	-9.07	9.24	4.21	3.69	7.74
第2季	15.40	4.89	4.46	-9.74	11.95	2.19	0.58	12.65	4.28	3.61
第3季	13.58	4.00	-3.39	-3.81	7.50	5.79	0.64	7.44	2.28	-2.06
第4季	13.63	8.91	-1.75	-16.31	5.22	-1.99	8.49	-0.38	-1.88	-4.37
114年	19.52	1.29	1.31	-0.56	-4.81	-8.30	-8.07	-8.88	-3.52	-6.78
第1季	13.23	0.30	7.07	7.85	1.41	-5.37	-2.75	-3.40	-3.98	-6.75
第2季	25.09	4.04	-0.42	4.92	-5.24	-8.15	5.72	-6.63	-2.20	-8.43
第3季	19.06	3.64	-0.50	-9.77	-7.71	-15.56	-12.74	-11.93	-3.91	-5.99
第4季	20.31	-2.55	-0.16	-3.49	-7.14	-2.80	-21.50	-13.27	-3.99	-6.01
115年										
第1季p	26.52	1.33	-5.47	0.07	-7.74	-3.99	-14.34	-6.40	-3.27	-5.46

表4 製造業生產指數—按行業中分類（按季）（2/3）

民國110年=100

年季別	17 石油及煤 製品業	18 化學材料 及肥料業	19 其他化學 製品業	20 藥品及 醫用化學 製品業	21 橡膠 製品業	22 塑膠 製品業	23 非金屬礦 物製品業	24 基本 金屬業	25 金屬 製品業	26 電子零 組件業
111年	106.22	86.63	95.33	106.40	94.08	89.21	93.25	85.89	90.20	100.72
第2季	116.40	94.38	100.96	131.71	94.97	93.46	96.82	93.61	91.86	101.78
第3季	111.73	80.45	94.24	100.73	95.43	90.72	90.35	78.80	90.96	102.07
第4季	96.14	77.86	89.34	103.41	88.35	81.26	91.07	79.42	87.36	95.82
112年	101.96	76.84	89.44	112.38	77.87	80.33	88.02	77.86	80.17	83.24
第1季	104.10	77.02	85.20	104.32	79.47	74.83	83.73	78.06	77.27	79.67
第2季	105.47	77.39	88.57	111.61	76.55	80.84	89.43	78.02	80.45	75.07
第3季	107.17	76.89	92.80	121.14	76.86	84.02	88.45	76.63	80.42	84.82
第4季	91.10	76.07	91.20	112.43	78.58	81.63	90.48	78.71	82.53	93.39
113年	101.52	76.81	93.32	103.45	77.10	83.63	89.96	77.82	84.22	99.39
第1季	103.82	75.01	86.65	105.62	73.95	78.35	86.81	78.23	79.45	88.88
第2季	103.69	80.29	95.17	98.75	77.82	85.50	89.96	80.45	84.28	93.78
第3季	98.72	77.01	96.53	105.24	79.05	87.29	89.21	75.35	84.46	102.26
第4季	99.86	74.92	94.93	104.21	77.59	83.38	93.86	77.24	88.67	112.65
114年	102.35	75.19	94.89	104.71	75.64	83.31	90.59	73.58	87.50	124.16
第1季	106.22	73.79	90.93	97.85	73.33	78.05	89.60	72.81	86.08	106.33
第2季	103.09	77.91	96.46	109.72	78.78	86.62	95.17	77.03	88.66	124.13
第3季	106.31	75.92	94.86	98.95	75.03	85.45	89.20	72.91	88.60	132.05
第4季	93.78	73.15	97.30	112.34	75.42	83.14	88.38	71.57	86.65	134.13
115年										
第1季p	104.12	71.51	96.19	108.66	72.99	78.28	81.99	71.72	85.36	133.55
當季較上 季增減%	11.03	-2.24	-1.14	-3.28	-3.22	-5.85	-7.23	0.21	-1.49	-0.43
當季較上年 同季增減%	-1.98	-3.09	5.78	11.05	-0.46	0.29	-8.49	-1.50	-0.84	25.60
本年累計較上 年同期增減%	-1.98	-3.09	5.78	11.05	-0.46	0.29	-8.49	-1.50	-0.84	25.60

表4 製造業生產指數年變動率—按行業中分類（按季）（2/3）

年變動率：當年（季）較上年同期之增減百分率（%）

年季別	17 石油及煤 製品業	18 化學材料 及肥料業	19 其他化學 製品業	20 藥品及 醫用化學 製品業	21 橡膠 製品業	22 塑膠 製品業	23 非金屬礦 物製品業	24 基本 金屬業	25 金屬 製品業	26 電子零 組件業
111年	6.22	-13.37	-4.67	6.40	-5.92	-10.79	-6.75	-14.11	-9.80	0.72
第2季	16.87	-6.34	-2.44	33.85	-7.52	-8.61	-3.79	-7.48	-10.91	5.35
第3季	5.56	-20.31	-7.05	-14.27	-4.46	-11.53	-9.91	-21.66	-11.06	-2.53
第4季	-3.14	-21.98	-8.60	2.22	-11.68	-19.18	-12.05	-21.31	-12.94	-9.75
112年	-4.01	-11.30	-6.18	5.62	-17.23	-9.95	-5.61	-9.35	-11.12	-17.36
第1季	3.47	-17.92	-11.96	16.25	-18.56	-18.13	-11.64	-14.90	-14.70	-22.80
第2季	-9.39	-18.00	-12.27	-15.26	-19.40	-13.50	-7.63	-16.65	-12.42	-26.24
第3季	-4.08	-4.43	-1.53	20.26	-19.46	-7.39	-2.10	-2.75	-11.59	-16.90
第4季	-5.24	-2.30	2.08	8.72	-11.06	0.46	-0.65	-0.89	-5.53	-2.54
113年	-0.43	-0.04	4.34	-7.95	-0.99	4.11	2.20	-0.05	5.05	19.40
第1季	-0.27	-2.61	1.70	1.25	-6.95	4.70	3.68	0.22	2.82	11.56
第2季	-1.69	3.75	7.45	-11.52	1.66	5.76	0.59	3.11	4.76	24.92
第3季	-7.88	0.16	4.02	-13.13	2.85	3.89	0.86	-1.67	5.02	20.56
第4季	9.62	-1.51	4.09	-7.31	-1.26	2.14	3.74	-1.87	7.44	20.62
114年	0.82	-2.11	1.68	1.22	-1.89	-0.38	0.70	-5.45	3.89	24.92
第1季	2.31	-1.63	4.94	-7.36	-0.84	-0.38	3.21	-6.93	8.34	19.63
第2季	-0.58	-2.96	1.36	11.11	1.23	1.31	5.79	-4.25	5.20	32.36
第3季	7.69	-1.42	-1.73	-5.98	-5.09	-2.11	-0.01	-3.24	4.90	29.13
第4季	-6.09	-2.36	2.50	7.80	-2.80	-0.29	-5.84	-7.34	-2.28	19.07
115年										
第1季p	-1.98	-3.09	5.78	11.05	-0.46	0.29	-8.49	-1.50	-0.84	25.60

表4 製造業生產指數—按行業中分類（按季）（3/3）

民國110年=100

年季別			27	28	29	30	31	32	33	34
	2611 積體 電路業	2641 面板及其 組件業	電腦電子 產品及光 學製品業	電力設備 及配備業	機 械 設備業	汽車及其 零件業	其他運輸 工具及其 零件業	家具業	其 他 製造業	產 業 用 機械維修 及安裝業
111年	106.06	71.19	108.23	96.27	97.48	101.29	111.56	85.18	87.69	114.78
第2季	105.72	76.00	103.82	94.33	98.97	95.91	114.05	89.20	85.49	116.91
第3季	109.68	54.86	116.86	97.68	98.80	104.10	119.11	81.46	89.43	114.03
第4季	103.37	52.75	110.78	93.57	93.95	106.29	105.72	75.58	88.11	124.36
112年	87.60	54.30	108.38	87.76	81.41	102.64	84.51	74.30	79.26	123.59
第1季	84.70	48.72	96.05	88.09	77.64	97.25	91.38	61.93	74.24	122.53
第2季	76.02	58.12	95.70	88.58	81.51	102.67	86.41	76.74	78.43	124.50
第3季	88.59	58.42	121.63	86.44	83.62	103.57	83.15	81.71	81.39	124.61
第4季	101.10	51.96	120.15	87.91	82.88	107.06	77.10	76.83	82.97	122.72
113年	109.28	51.68	139.73	92.01	85.76	95.92	79.82	82.64	79.72	122.11
第1季	96.43	48.77	112.87	86.31	76.07	98.52	75.26	71.87	76.99	113.76
第2季	102.23	50.82	130.36	92.45	85.73	97.03	82.81	79.99	80.35	123.25
第3季	111.50	56.06	167.70	93.98	87.68	91.31	80.65	93.57	81.10	123.27
第4季	126.96	51.06	148.00	95.31	93.56	96.82	80.55	85.14	80.43	128.17
114年	139.44	52.94	234.49	95.89	91.53	88.80	79.03	73.02	81.51	141.36
第1季	118.55	51.37	150.25	93.59	83.97	88.25	75.01	70.13	76.08	123.53
第2季	138.86	51.96	245.14	100.54	92.91	90.23	82.38	75.80	81.24	142.24
第3季	148.80	56.51	218.75	97.67	93.45	85.54	82.37	73.92	85.88	147.19
第4季	151.55	51.91	323.84	91.74	95.79	91.20	76.36	72.24	82.82	152.46
115年										
第1季p	153.79	46.89	348.23	86.02	89.74	86.47	75.29	66.43	76.44	144.07
當季較上 季增減%	1.48	-9.67	7.53	-6.24	-6.32	-5.19	-1.40	-8.04	-7.70	-5.50
當季較上年 同季增減%	29.73	-8.72	131.77	-8.09	6.87	-2.02	0.37	-5.28	0.47	16.63
本年累計較上 年同期增減%	29.73	-8.72	131.77	-8.09	6.87	-2.02	0.37	-5.28	0.47	16.63

表4 製造業生產指數年變動率—按行業中分類（按季）（3/3）

年變動率：當年（季）較上年同期之增減百分率（%）

年季別			27	28	29	30	31	32	33	34
	2611 積體 電路業	2641 面板及其 組件業	電腦電子 產品及光 學製品業	電力設備 及配備業	機 械 設備業	汽車及其 零件業	其他運輸 工具及其 零件業	家具業	其 他 製造業	產 業 用 機械維修 及安裝業
111年	6.06	-28.81	8.23	-3.73	-2.52	1.29	11.56	-14.82	-12.31	14.78
第2季	10.38	-22.63	7.41	-6.70	-1.14	-6.53	20.46	-8.30	-13.07	19.70
第3季	4.44	-46.74	11.76	-6.05	-5.70	9.21	10.57	-21.36	-12.66	13.68
第4季	-2.97	-50.01	1.37	-9.54	-11.44	2.01	-3.34	-27.23	-17.53	13.43
112年	-17.41	-23.73	0.14	-8.84	-16.49	1.33	-24.25	-12.77	-9.61	7.68
第1季	-19.69	-51.84	-5.34	-11.47	-20.92	-1.64	-14.88	-34.44	-15.38	18.00
第2季	-28.09	-23.53	-7.82	-6.10	-17.64	7.05	-24.23	-13.97	-8.26	6.49
第3季	-19.23	6.49	4.08	-11.51	-15.36	-0.51	-30.19	0.31	-8.99	9.28
第4季	-2.20	-1.50	8.46	-6.05	-11.78	0.72	-27.07	1.65	-5.83	-1.32
113年	24.75	-4.83	28.93	4.84	5.34	-6.55	-5.55	11.22	0.58	-1.20
第1季	13.85	0.10	17.51	-2.02	-2.02	1.31	-17.64	16.05	3.70	-7.16
第2季	34.48	-12.56	36.22	4.37	5.18	-5.49	-4.17	4.24	2.45	-1.00
第3季	25.86	-4.04	37.88	8.72	4.86	-11.84	-3.01	14.51	-0.36	-1.08
第4季	25.58	-1.73	23.18	8.42	12.89	-9.56	4.47	10.82	-3.06	4.44
114年	27.60	2.44	67.82	4.22	6.73	-7.42	-0.99	-11.64	2.25	15.76
第1季	22.94	5.33	33.12	8.43	10.39	-10.42	-0.33	-2.42	-1.18	8.59
第2季	35.83	2.24	88.05	8.75	8.38	-7.01	-0.52	-5.24	1.11	15.41
第3季	33.45	0.80	30.44	3.93	6.58	-6.32	2.13	-21.00	5.89	19.40
第4季	19.37	1.66	118.81	-3.75	2.38	-5.80	-5.20	-15.15	2.97	18.95
115年										
第1季p	29.73	-8.72	131.77	-8.09	6.87	-2.02	0.37	-5.28	0.47	16.63